



Aufbauplan

Vermögensverwaltung ab null Franken



**Schwyzer
Kantonalbank**



Vermögensverwaltung ab null Franken

Wenn Sie den Aufbau Ihres Vermögens nicht dem Zufall überlassen wollen, brauchen Sie einen soliden Partner und ein überzeugendes Anlagekonzept.

Was bisher nur sehr grossen Vermögen vorbehalten war, macht die Schwyzer Kantonalbank für jede finanzielle Ausgangslage möglich: Eine professionelle Vermögensverwaltung.

Der Aufbauplan verbindet alle in der modernen Vermögensanlage eingesetzten Finanzinstrumente mit einer klaren, auf Ihre Verhältnisse zugeschnittenen Anlagestrategie. Wir verwalten Ihr wachsendes Vermögen kostengünstig und übersichtlich.

Der Aufbauplan

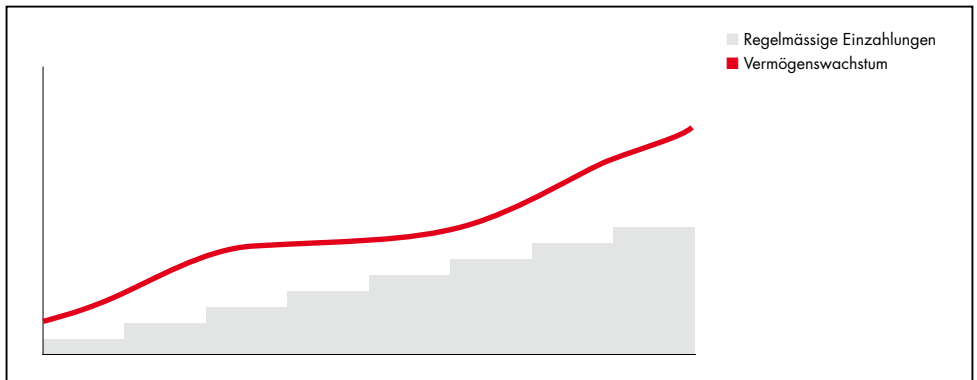
Das traditionelle Sparen in Kontoform wurde in den letzten Jahren durch zeitgemässe Anlagemedien verdrängt. Man hat erkannt, dass unter Inkaufnahme eines kontrollierten Risikos langfristig mit einer geschickten Auswahl einzelner Anlageinstrumente überdurchschnittliche Renditen erzielt werden.

Von den vielfältigen Möglichkeiten der modernen Kapitalanlage konnten bisher aber nur Kunden profitieren, die bereits über ein entsprechendes Vermögen verfügt haben. Mit dem Aufbauplan hat sich das jetzt geändert.

Es wurde ein Instrument geschaffen, das jedem Anleger die Tür zur professionellen Vermögensverwaltung öffnet.

Ihr Vermögen soll wachsen. Deshalb profitieren Sie von der Flexibilität des Aufbauplans. Die Grösse und den Rhythmus der Start- und Folgezahlungen können Sie selbst bestimmen. Geldbezüge sind dabei jederzeit möglich. Unabhängig davon wird mit unserer Vermögensverwaltung immer sichergestellt, dass Ihr Portfolio hinsichtlich Rendite- und Risikoeigenschaften optimal strukturiert bleibt.

Strategischer Aufbau – So wächst Ihr Vermögen



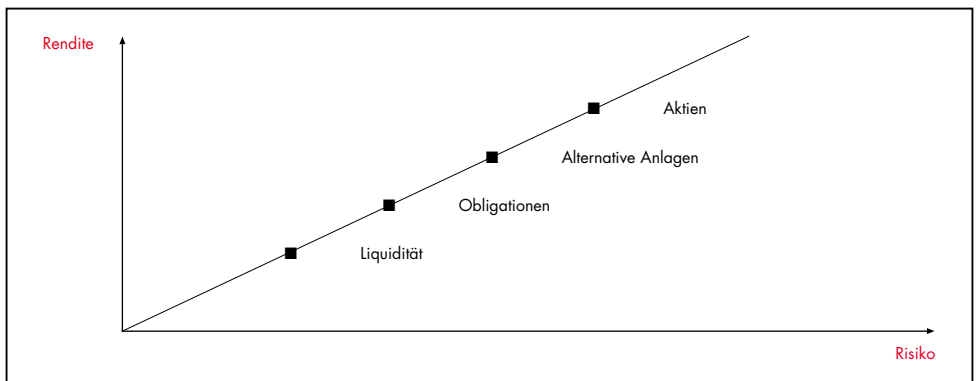
Risiko und Rendite

Jede gute Vermögensanlage basiert auf vielen Einzelentscheidungen und Analysen. Jede Anlageentscheidung muss klug getroffen und mit Bedacht ausgeführt werden, damit die Summe dieser Entscheidungen einer sinnvollen Anlagestrategie entspricht.

Die Schweizer Kantonalbank kann mit über 100 Jahren Markterfahrung auf ein Wissen zugreifen, das den entscheidenden Mehrwert schafft. Gemeinsam mit Ihnen entwickeln wir eine Strategie, die Ihre persönlichen Ziele mit den Entwicklungsmöglichkeiten auf den Kapitalmärkten in Einklang bringt.

Eine Strategie, die Ihnen ein bestmögliches Verhältnis von Kapitalsicherheit und Rendite bietet. Eine Strategie, die statt auf schnelle und ungewisse Rendite zu setzen, den langfristigen Erfolg Ihrer Anlagen sichert.

Im Fokus: Risiko und Rendite





Ihre Anlagestrategie

Die richtige strategische Zusammensetzung der verschiedenen Anlage- und Währungskategorien ist zu 90% verantwortlich für den langfristigen Anlageerfolg.

Damit wir auf Ihre individuellen Bedürfnisse eingehen können, steht am Anfang unserer Zusammenarbeit immer ein persönliches Gespräch: Gemeinsam mit Ihrem Berater legen Sie die Anlagestrategie fest, die Ihren Vorstellungen entspricht. Berücksichtigt werden Ihre finanzielle Ausgangslage, Ihre persönliche Vermögensplanung und Ihr Risikoprofil.

Mit dem Aufbauplan haben Sie die Wahl zwischen vier verschiedenen Anlagekategorien:

- **Portfolio Einkommen**
(Ziel: intakte Ertragschancen bei beschränkten Wertschwankungen)
- **Portfolio Ausgewogen**
(Ziel: erhöhte Ertragschancen bei mittleren Wertschwankungen)
- **Portfolio Wachstum**
(Ziel: Höhere Ertragschancen bei grösseren Wertschwankungen)
- **Portfolio Kapitalgewinn**
(Ziel: hohe Ertragschancen bei grossen Wertschwankungen)

Portfolio Einkommen

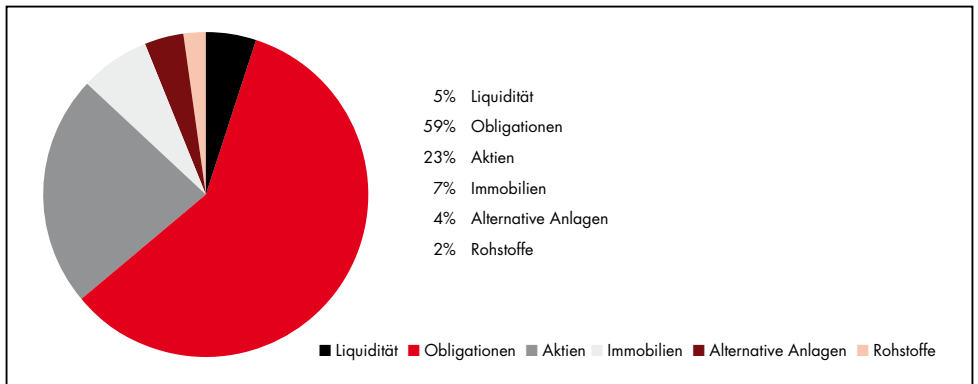
Ihr Profil: Sie sind wenig risikoorientiert und möchten gleichzeitig von intakten Ertragschancen profitieren. Wertschwankungen (z.B. durch Kursbewegungen) wollen Sie nur beschränkt in Kauf nehmen.

Portfoliogestaltung: Das Portfolio Einkommen investiert nur etwa einen Drittel Ihres

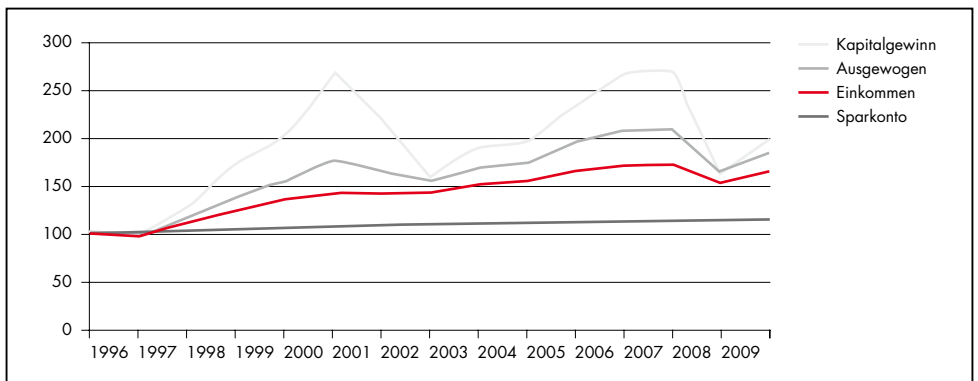
Vermögens in Anlagen mit erhöhtem Risiko (Aktien, Alternative Anlagen, Immobilien, Rohstoffe). Der grösste Teil ist festverzinslich angelegt.

Anlagehorizont: Wir empfehlen Ihnen einen Anlagehorizont von mindestens fünf Jahren.

Strategische Vermögensaufteilung



Wertentwicklung Portfolio Einkommen



Portfolio Ausgewogen

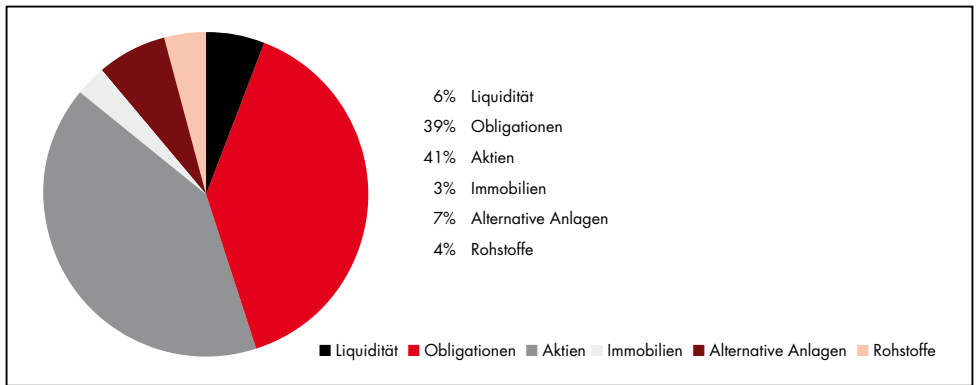
Ihr Profil: Sie möchten die Chance auf einen Wertzuwachs durch Zinsen und Dividenden sowie auf Kapitalgewinne an den Finanzmärkten nutzen. Sie akzeptieren die damit verbundenen Wertschwankungen und gehen ein mittleres Risiko ein.

Portfoliogestaltung: Das Portfolio Ausge-

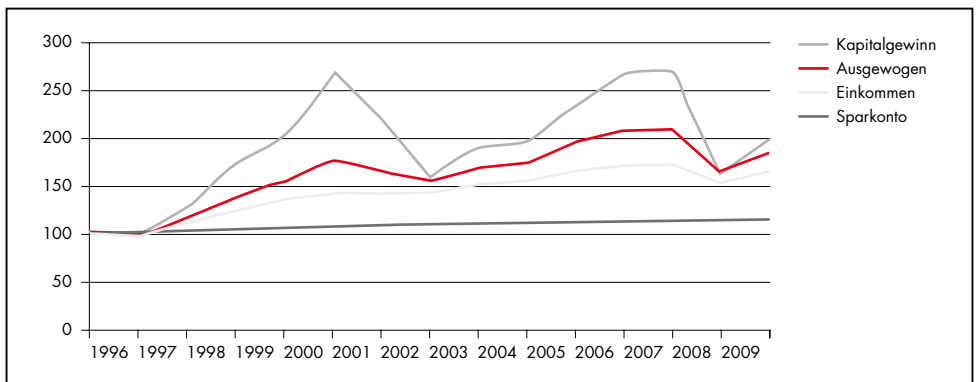
wogen investiert mehr als die Hälfte Ihres Vermögens in Anlagen mit erhöhtem Risiko (Aktien, Alternative Anlagen, Immobilien, Rohstoffe). Der kleinere Teil ist festverzinslich angelegt.

Anlagehorizont: Wir empfehlen Ihnen einen Anlagehorizont von mindestens sechs Jahren.

Strategische Vermögensaufteilung



Wertentwicklung Portfolio Ausgewogen



Neu: Portfolio Wachstum

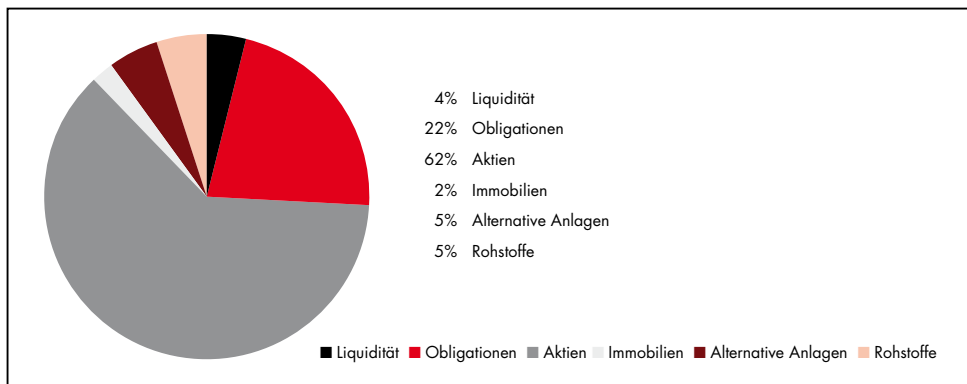
Ihr Profil: Sie streben einen langfristig erhöhten Gesamtertrag an. Dieser basiert hauptsächlich auf Kapitalgewinnen durch die Teilnahme an internationalen Finanzmärkten. Sie nehmen grössere Wertschwankungen in Kauf und gehen ein erhöhtes Risiko ein.

Portfoliogestaltung: Das Portfolio Wachst-

um investiert rund drei Viertel Ihres Vermögens in Anlagen mit erhöhtem Risiko (Aktien, Alternative Anlagen, Immobilien, Rohstoffe). Die restlichen Mittel sind festverzinslich angelegt.

Anlagehorizont: Wir empfehlen Ihnen einen Anlagehorizont von mindestens acht Jahren.

Strategische Vermögensaufteilung



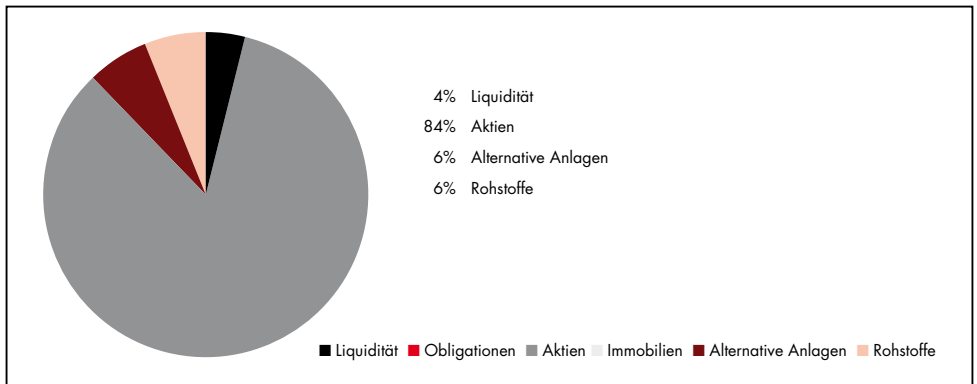
Portfolio Kapitalgewinn

Ihr Profil: Sie sind risikoorientiert und setzen gezielt auf hohe Ertragschancen durch Kapitalgewinne. Ihre Erwartung auf überdurchschnittliche Erträge geht einher mit einer hohen Risikotoleranz. Im Sinne eines langfristigen Vermögenswachstums nehmen Sie damit hohe Wertschwankungen in Kauf.

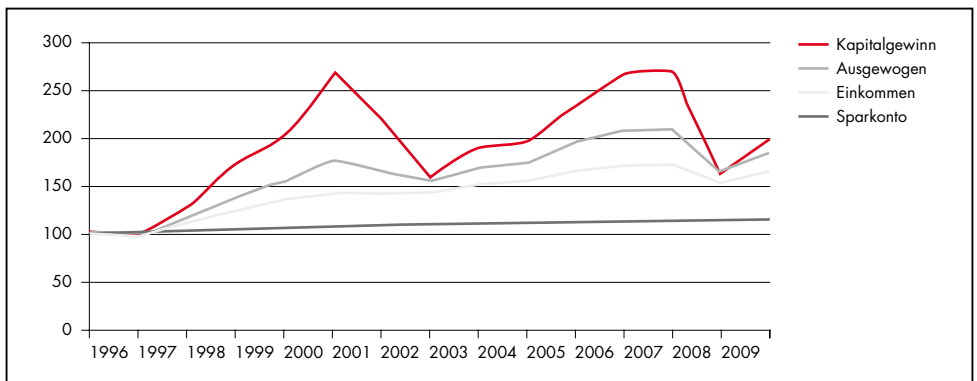
Portfoliogestaltung: Das Portfolio Kapitalgewinn investiert Ihr Vermögen ausschliesslich in Anlagen mit erhöhtem Risiko (Aktien, Alternative Anlagen, Rohstoffe).

Anlagehorizont: Wir empfehlen Ihnen einen Anlagehorizont von mindestens zehn Jahren.

Strategische Vermögensaufteilung



Wertentwicklung Portfolio Kapitalgewinn



Das Wichtigste in Kürze

Wählbare Anlagestrategien

Einkommen, Ausgewogen, Wachstum, Kapitalgewinn

Laufzeit

Je Anlageziel empfohlener Anlagehorizont, jedoch jederzeit schriftlich kündbar

Referenzwährung

Schweizer Franken (CHF)

Ersteinlage

Empfehlenswert: Mit Dauerauftrag gilt die reduzierte Investitionskommission von 0.4%

Folgezahlungen

Min. CHF 100.00 pro Monat*

Periodizität

Frei wählbar*

Ausschüttungen

Automatische kommissionsfreie Reinvestition

Investitionskommission

Ersteinlage mit Dauerauftrag 0.4%
Ersteinlage ohne Dauerauftrag 0.8%
Folgezahlungen 0.8%

Administrationskommission

0.5% p.a. auf dem durchschnittlich investierten Kapital (min. CHF 25.00)**

Berichterstattung

Auszug per Ende jeden Kalenderjahres

Verwaltung

Schwyzner Kantonalbank

Administrationspartner

Swisscanto

Nur wen man gut kennt, kann man auch gut beraten

In einem persönlichen und unverbindlichen Beratungsgespräch gehen unsere Beraterinnen und Berater gerne auf Ihre individuellen Bedürfnisse ein.

* min. CHF 100.00 im Monat oder CHF 300.00 im Quartal. Pläne unter CHF 6'000.00 werden nur mit periodischen Einzahlungen akzeptiert.

** Im Übrigen gelten die Bestimmungen des Swisscanto Flex Invest, der die Basis des SZKB Aufbauplans bildet.

Alle Angaben ohne Gewähr.
Änderungen jederzeit möglich.

Weitere Infos auf

www.szkb.ch/aufbauplan



Schwyzer Kantonalbank

Tel 058 800 20 20

Fax 058 800 20 21

kundenzentrum@szkb.ch

www.szkb.ch



**Schwyzer
Kantonalbank**