



ZAHLENSPIEGEL 2017

Der Kanton Schwyz in Zahlen



**Schwyzer
Kantonalbank**

Diese Broschüre entstand in Zusammenarbeit
mit dem Amt für Wirtschaft Kanton Schwyz.
www.schwyz-wirtschaft.ch
awi@sz.ch



INHALTSVERZEICHNIS

Bevölkerung	4
Raum und Umwelt	8
Arbeit und Erwerb	9
Landwirtschaft	14
Banken	15
Betreibungen und Konkurse	15
Soziale Sicherheit	15
Bau- und Wohnungswesen	16
Mobilität und Verkehr	18
Energie	19
Tourismus	20
Gesundheit	21
Bildung	21
Politik	22
Staatshaushalt	24
Volkswirtschaft	25
Steuern	26
Die grössten Arbeitgeber	28
Quellenverzeichnis	30

BEVÖLKERUNG

	Ständige Wohnbevölkerung 2016 ¹⁾	Ständige Wohnbevölkerung 2015 ¹⁾	Ausländische Wohnbevölkerung 2016 in % der Gesamtbevölkerung	Anteil der Frauen 2016 an der ständigen Wohnbevölkerung in %
Bezirk Schwyz	53'992	53'667	16.6	49.6
Schwyz	14'778	14'750	17.4	49.7
Arth	11'630	11'492	26.4	49.4
Ingenbohl	8'685	8'643	19.1	51.6
Muotathal	3'517	3'485	5.2	48.3
Steinen	3'324	3'300	7.9	50.0
Sattel	1'908	1'911	11.0	47.7
Rothenthurm	2'367	2'294	14.4	49.6
Oberiberg	878	869	10.0	46.0
Unterbiberg	2'342	2'324	8.0	48.9
Lauerz	1'061	1'089	8.0	48.0
Steinerberg	911	917	7.8	48.8
Morschach	1'099	1'120	15.9	46.9
Alpthal	611	595	8.7	48.4
Illgau	793	788	2.0	49.2
Riemenstalden	88	90	4.5	51.1
Bezirk Gersau	2'235	2'209	21.5	47.7
Bezirk March	42'369	41'757	22.2	49.2
Lachen	8'503	8'397	29.5	50.0
Altendorf	6'863	6'704	20.3	48.3
Galgenen	5'163	5'107	19.8	49.2
Vorderthal	1'007	1'008	7.6	45.9
Innerthal	195	193	4.1	51.3
Schübelbach	8'952	8'910	27.4	49.7
Tuggen	3'204	3'192	14.3	48.6
Wangen	4'961	4'859	14.3	49.8
Reichenburg	3'521	3'387	21.6	47.9
Bezirk Einsiedeln	15'238	15'004	14.7	49.6
Bezirk Küssnacht	12'388	12'374	21.0	49.0
Bezirk Höfe	28'253	28'016	25.5	46.8
Wollerau	7'044	6'986	22.4	46.6
Freienbach	16'040	15'959	27.0	46.9
Feusisberg	5'169	5'071	24.9	46.5
Kanton Schwyz	154'475	153'027	20.0	48.9

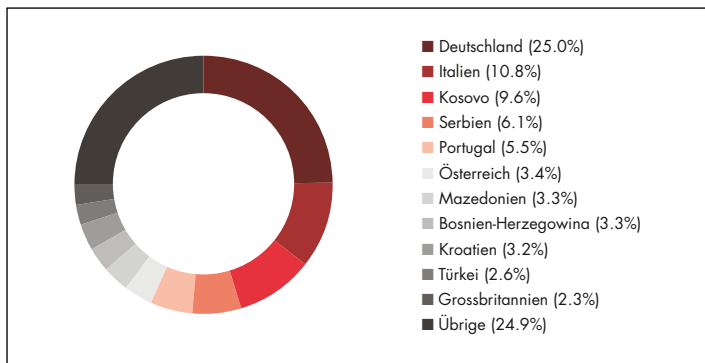
	Ständige Wohnbevölkerung 2000 ¹⁾	Ständige Wohnbevölkerung 1990 ¹⁾	Zunahme der ständigen Wohnbevölkerung 1990–2016 in %	Einwohner pro km ² 2016
Bezirk Schwyz	47'308	42'144	28.1	107
Schwyz	13'825	12'723	16.2	278
Arth	9'567	8'250	41.0	240
Ingenbohl	7'364	6'877	26.3	521
Muotathal	3'556	3'152	11.6	20
Steinen	2'788	2'410	37.9	281
Sattel	1'400	1'255	52.0	110
Rothenthurm	2'063	1'664	42.2	104
Oberberg	710	655	34.0	26
Unterberg	2'200	1'821	28.6	50
Lauerz	867	716	48.2	115
Steinerberg	860	690	32.0	132
Morschach	848	824	33.4	47
Alpthal	445	369	65.6	27
Illgau	750	657	20.7	72
Riemenstalden	65	81	8.6	8
Bezirk Gersau	1'965	1'851	20.7	95
Bezirk March	33'119	28'208	50.2	227
Lachen	6'317	5'995	41.8	1'959
Altendorf	4'571	3'671	87.0	279
Galgenen	4'042	3'473	48.7	389
Vorderthal	1'012	946	6.4	36
Innerthal	176	159	22.6	4
Schübelbach	6'996	6'232	43.6	309
Tuggen	2'682	2'220	44.3	212
Wangen	4'558	3'387	46.5	451
Reichenburg	2'765	2'125	65.7	305
Bezirk Einsiedeln	12'421	10'452	45.8	139
Bezirk Küssnacht	10'908	9'437	31.3	342
Bezirk Höfe	23'065	19'418	45.5	632
Wollerau	6'143	5'003	40.8	1'079
Freienbach	13'157	11'237	42.7	775
Feusisberg	3'765	3'178	62.6	295
Kanton Schwyz	128'786	111'510	38.5	170

¹⁾ Total Ortsbürger und mit Heimatschein angemeldete Personen sowie Ausländer (Nieder gelassene und Bewilligung >12 Monate)

Ausländeranteil (in %)

	2016	2015	2000	1990
Kanton Schwyz	20.0	19.7	15.1	11.3

Staatsangehörigkeit der ständigen ausländischen Wohnbevölkerung 2016



Fertilität

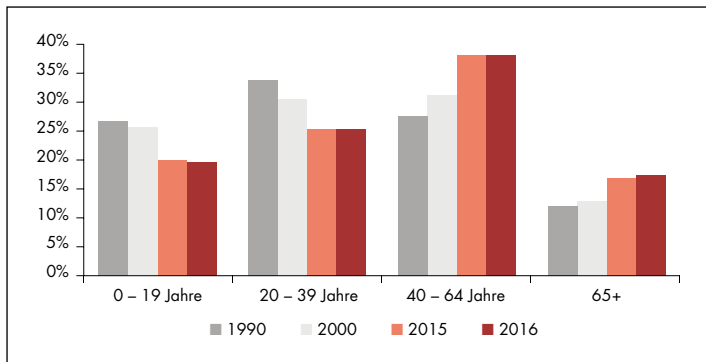
		2015	2014	2000	1990
Ø Kinderzahl je Frau	SZ	1.66	1.60	1.65	1.92
	CH	1.54	1.54	1.50	1.59

Lebenserwartung bei Geburt

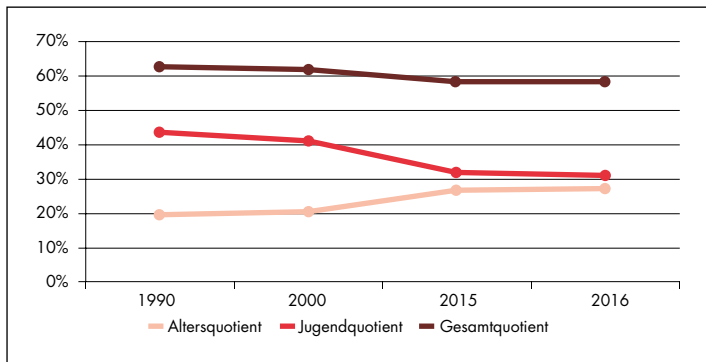
		2013/2014 ¹⁾	2012/2013 ¹⁾	1998/2003 ¹⁾
Frauen	SZ	84.9	84.1	82.4
	CH	84.9	84.7	82.8
Männer	SZ	80.3	81.3	77.2
	CH	80.7	80.5	77.2

¹⁾ Beobachtungszeitraum

Altersstruktur der ständigen Wohnbevölkerung am Jahresende



Altersmasszahlen



Altersquotient: Verhältnis der über 64-Jährigen zu den 20- bis 64-Jährigen

Jugendquotient: Verhältnis der 0- bis 19-Jährigen zu den 20- bis 64-Jährigen

Gesamtquotient: Verhältnis der 0- bis 19- und der über 64-Jährigen zu den 20- bis 64-Jährigen

RAUM UND UMWELT

	Gesamtfläche in ha	Anteil Siedlungsfläche in %	Anteil Landwirt- schaftsfläche in %	Anteil bestockte Fläche in %	Anteil unproduktive Fläche in %
Bezirk Schwyz	50'674	3.9	36.4	30.1	29.5
Schwyz	5'318	9.3	47.4	37.7	5.6
Arth	4'851	8.4	35.3	38.7	17.6
Ingenbohl	1'667	14.6	23.1	39.5	22.8
Muotathal	17'214	1.0	33.3	23.5	42.3
Steinen	1'185	11.3	52.2	21.4	15.1
Sattel	1'739	6.7	56.1	35.6	1.6
Rothenthurm	2'275	4.2	43.3	48.7	3.8
Oberberg	3'317	2.1	49.9	39.0	9.0
Unterberg	4'643	3.8	42.5	36.1	17.6
Lauerz	919	4.2	44.9	35.6	15.2
Steinerberg	692	6.2	64.5	28.8	0.6
Morschach	2'350	3.6	45.6	32.9	17.9
Alpthal	2'288	1.7	31.4	64.0	2.8
Illgau	1'096	3.5	62.2	31.5	2.8
Riemenstalden	1'120	0.6	50.6	26.8	21.9
Bezirk Gersau	2'357	4.1	24.1	31.4	40.3
Bezirk March	18'693	7.0	41.8	35.7	15.5
Lachen	434	36.6	12.9	3.5	47.0
Altendorf	2'456	8.8	42.7	31.3	17.2
Galgenen	1'327	10.7	50.3	37.8	1.2
Vorderthal	2'797	2.1	35.8	59.1	3.0
Innerthal	5'014	0.6	33.5	34.3	31.5
Schübelbach	2'901	7.2	47.4	42.8	2.6
Tuggen	1'509	12.1	54.7	19.5	13.6
Wangen	1'100	19.6	46.0	8.0	26.4
Reichenburg	1'155	8.9	55.6	34.3	1.2
Bezirk Einsiedeln	10'974	5.3	42.5	39.9	12.3
Bezirk Küssnacht	3'620	13.5	45.4	21.5	19.7
Bezirk Höfe	4'472	18.9	37.9	25.0	18.2
Wollerau	653	29.7	51.8	13.5	5.1
Freienbach	2'069	22.2	25.7	15.8	36.4
Feusisberg	1'750	10.9	47.3	40.2	1.6
Kanton Schwyz	90'788	6.0	40.6	33.7	19.9

ARBEIT UND ERWERB

	Arbeitsstätten 2015 (prov.)	Beschäftigte ¹⁾ Total 2015 (prov.)	Beschäftigte ¹⁾ I. Sektor	Beschäftigte ¹⁾ II. Sektor	Beschäftigte ¹⁾ III. Sektor
Bezirk Schwyz	4'546	26'867	2'131	6'908	17'828
Schwyz	1'402	12'211	428	3'031	8'752
Arth	777	3'975	289	1'197	2'489
Ingenbohl	636	3'468	78	720	2'670
Muotathal	301	1'470	285	644	541
Steinen	260	1'218	170	389	659
Sattel	186	612	170	76	366
Rothenthurm	197	853	112	307	434
Oberberg	123	440	83	74	283
Unterberg	237	836	138	256	442
Lauerz	78	216	61	40	115
Steinerberg	80	338	100	49	189
Morschach	116	786	75	40	671
Alpthal	69	185	52	24	109
Illgau	64	214	66	56	92
Riemenstalden	20	45	24	5	16
Bezirk Gersau	209	634	109	113	412
Bezirk March	3'604	17'385	1'012	4'973	11'400
Lachen	789	4'921	3	1'216	3'702
Altendorf	757	3'828	213	928	2'687
Galgenen	375	1'259	169	286	804
Vorderthal	98	255	98	91	66
Innerthal	17	49	16	0	33
Schübelbach	635	2'844	170	991	1'683
Tuggen	252	1'386	124	422	840
Wangen	411	1'720	104	575	1'041
Reichenburg	270	1'123	115	464	544
Bezirk Einsiedeln	1'311	6'726	495	1'854	4'377
Bezirk Küssnacht	1'106	6'822	310	2'748	3'764
Bezirk Höfe	4'408	21'716	367	4'018	17'331
Wollerau	1'073	4'059	79	767	3'213
Freienbach	2'481	14'412	126	2'567	11'719
Feusisberg	854	3'245	162	684	2'399
Kanton Schwyz	15'184	80'150	4'424	20'614	55'112

¹⁾ Voll- und Teilzeitbeschäftigte

Beschäftigte nach Wirtschaftssektoren und Branchen im Kanton Schwyz ¹⁾

	2015 ²⁾	2014	2008	2005
I. Sektor	4'424	4'498	5'251	5'341
II. Sektor	20'614	20'498	19'543	18'525
Bergbau	112	98	94	85
Nahrungsmittel, Getränke, Tabak	1'513	1'592	1'071	1'014
Textilien, Bekleidung, Lederwaren	252	238	307	279
Holzwaren, Papier, Druckerzeugnisse	1'599	1'636	1'548	1'742
Chemische Industrie und Kunststoffe	1'455	1'508	1'321	1'334
Metallverarbeitung	2'611	2'614	2'648	2'641
Elektronik, Maschinen- und Fahrzeugbau	2'823	2'623	3'015	2'653
Div. Herstellung von anderen Gütern	1'193	1'254	1'250	1'155
Energie- und Wasserversorgung	639	612	650	554
Baugewerbe	8'417	8'323	7'639	7'068
III. Sektor	55'112	54'180	49'402	44'532
Handel	11'406	11'284	11'722	11'255
Verkehr und Lagerei	2'333	2'338	2'304	2'161
Beherbergungs- und Gaststättengewerbe	4'415	4'538	5'125	4'848
Information und Kommunikation	2'269	2'212	1'840	1'565
Finanz- und Versicherungsdienstl.	3'581	3'426	3'092	2'434
Immobilien und Unternehmensdienstl.	12'029	11'650	9'303	8'082
Öffentliche Verwaltung ³⁾	2'196	2'185	1'924	1'527
Erziehung und Unterricht	3'906	3'804	3'355	3'265
Gesundheits- und Sozialwesen	8'556	8'313	6'984	5'854
Kunst, Kultur und Unterhaltung	1'385	1'348	1'098	995
Sonstige Dienstleistungen	3'036	3'082	2'655	2'546

¹⁾ Vom Bundesamt für Statistik nach neuer Methodik geschätzte Ergebnisse für 2005 und 2008

²⁾ Provisorische Zahlen

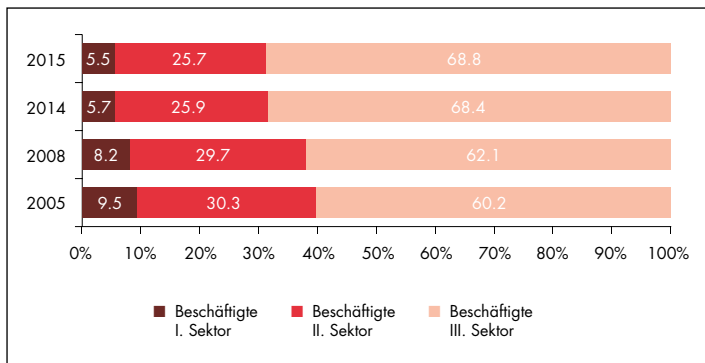
³⁾ Inklusive Verteidigung, Sozialversicherung

I. Sektor: Land- und Forstwirtschaft, Jagd und Fischerei

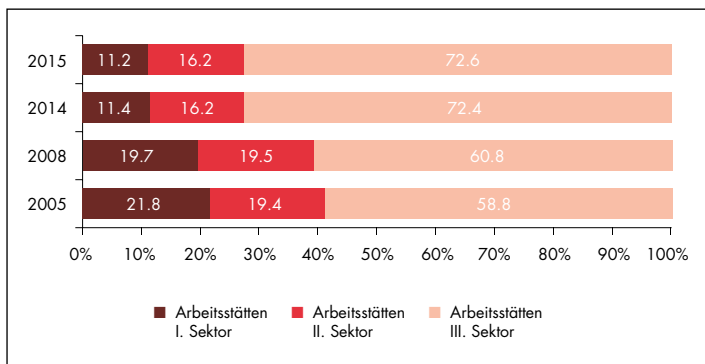
II. Sektor: Industrie und Gewerbe

III. Sektor: Dienstleistungen

Beschäftigungsstruktur (Voll- und Teilzeitbeschäftigte)



Unternehmensstruktur

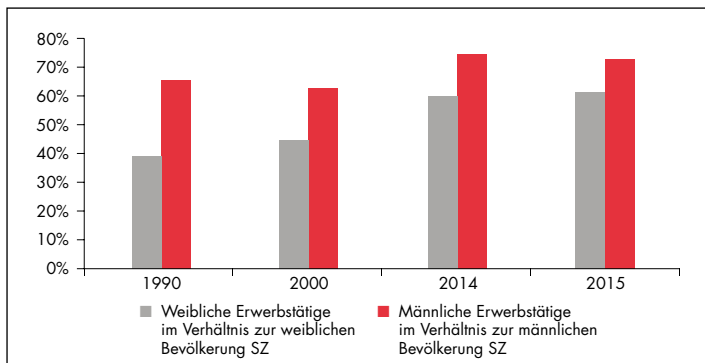


Erwerbspersonen (in %)

		2015	2014	2000	1990
Bruttoerwerbsquote ¹⁾	SZ	58.6	58.3	55.4	53.0
	CH	55.1	55.1	54.2	53.2
Selbstständig Erwerbende ²⁾	SZ	9.5	10.4	11.4	13.4
	CH	8.7	9.2	13.8	10.6

¹⁾ Anteil der Erwerbspersonen an der Gesamtbevölkerung

²⁾ Anteil an den Erwerbstätigen



Arbeitslose (in %)

		2016	2015	2000	1990
Arbeitslosenquote ³⁾	SZ	1.8	1.6	0.7	0.1
	CH	3.3	3.2	1.8	0.5

³⁾ Jahresdurchschnitt

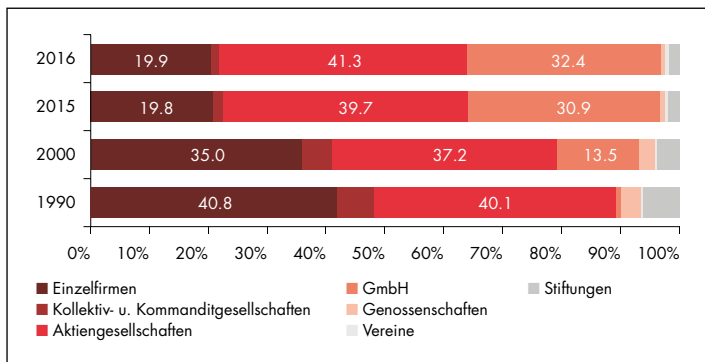
Handelsregister

	2016	2015	2000	1990
Eingetragene Firmen per 31.12.	17'078	16'534	8'060	5'624
Neueintragungen ¹⁾	1'631	1'661	k.A.	483
Löschungen ²⁾	1'061	1'089	k.A.	224
Einzelfirmen	3'407	3'379	2'822	2'296
Kollektiv- u. Kommanditgesellschaften	252	270	397	348
Aktiengesellschaften	7'055	6'778	2'995	2'256
GmbH	5'533	5'272	1'090	48
Genossenschaften	137	145	207	191
Vereine	95	92	27	18
Stiftungen	302	301	305	340

¹⁾ Inkl. Sitzverlegungen

²⁾ Inkl. Wegzüge

Rechtsformen der im Handelsregister eingetragenen Unternehmen



Industrielle Betriebe per 31.12.

		2016	2015	2000	1990
Anzahl industrielle Betriebe	SZ	158	153	168	179

LANDWIRTSCHAFT

Betriebe

		2016	2015	2000	1990
Total Betriebe	SZ	1'603	1'637	1'985	2'325
	CH	52'263	53'253	70'537	92'815
Betriebsgrösse: 0 – 3 ha	SZ	120	120	138	207
	CH	5'451	5'586	8'371	19'819
Betriebsgrösse: 3 – 10 ha	SZ	449	460	744	992
	CH	9'717	10'154	18'542	27'092
Betriebsgrösse: > 10 ha	SZ	1'034	1'057	1'103	1'126
	CH	37'095	37'513	43'624	45'904

Arbeitskräfte

		2016	2015	2000	1990
Ständige Arbeitskräfte	SZ	1'588	1'589	2'087	3'127
	CH	68'705	69'731	95'987	127'565
Gelegentliche Arbeitskräfte	SZ	2'612	2'625	3'130	2'882
	CH	84'654	85'573	107'806	125'996

Investitionskredite und Betriebshilfedarlehen für natürliche Personen

		2016	2015	2000	1990
Investitionskredite in 1000 CHF	SZ	7'280	6'310	5'804	5'756
	CH	262'840	251'182	231'959	192'387
Anzahl bewilligte Kredite	SZ	48	38	54	90
	CH	1'629	1'602	2'309	2'662
Betriebshilfedarl. in 1000 CHF	SZ	790	682	679	251
	CH	21'067	16'899	31'063	14'209
Anzahl bewilligter Darlehen	SZ	2	3	7	6
	CH	125	134	316	295

Tierbestand im Kanton Schwyz¹⁾

	2017	2016	2000	1990
Rindvieh	42'873	43'399	46'405	54'231
Pferde, Esel, Pony	1'532	1'447	989	416
Schweine	19'905	21'098	29'140	48'726
Schafe	21'734	21'189	19'864	13'341
Ziegen	3'657	3'362	2'487	2'239
Geflügel	218'877	213'971	80'016	53'762

¹⁾ Neue Zählweise seit 2007. Ältere Daten sind somit nur bedingt mit den übrigen Zahlen vergleichbar.

BANKEN

		2016	2015	2000	1990
Einwohner pro Bankstelle	SZ	2'407	2'634	2'077	1'780
	CH	2'907	3'345	2'495	1'584
Banksparanlagen ¹⁾ in Mio CHF	SZ	16'401	16'263	5'525	4'362
	CH	502'700	519'232	309'741	285'313
pro Einwohner in CHF	SZ	106'173	106'275	42'900	39'118
	CH	60'369	63'031	48'516	41'981
Hypothekaranlagen in Mio CHF	SZ	22'401	22'218	9'876	6'505
	CH	948'492	923'940	505'053	363'355
pro Einwohner in CHF	SZ	145'014	145'190	76'685	58'336
	CH	113'904	112'160	69'444	53'464

¹⁾ Spar-, Anlageform und Kassenobligationen

BETREIBUNGEN UND KONKURSE

		2016	2015	2000	1990
Zahlungsbefehle	SZ	33'296	32'642	25'533	16'244
	CH	2'938'650	2'860'217	2'153'280	1'430'150
Pfändungsvollzüge	SZ	13'067	13'702	9'910	5'025
	CH	1'549'139	1'580'502	1'027'219	590'921
Verwertungen	SZ	12'990	12'963	948	857
	CH	610'356	625'022	373'241	187'398
Verwertungserlöse in 1000 CHF	SZ	46'522	36'748	32'266	13'150
Verluste in 1000 CHF	SZ	51'682	25'129	23'320	15'450
Konkursandrohungen	SZ	1'137	1'205	1'170	589
Konkureröffnungen	SZ	249	275	105	54

SOZIALE SICHERHEIT

		2015	2014	2010	2005
Anzahl unterstützter Personen	SZ	2'188	2'282	2'065	2'343
Sozialhilfequote in %	SZ	1.4	1.5	1.4	1.7
	CH	3.2	3.2	3.0	3.2

BAU- UND WOHNUNGSWESEN

			2015	2014	2000	1990
Gesamtbauausg. in Mio CHF	SZ		1'286	1'134	822	853
	CH		66'310	65'638	43'708	49'183
pro Einwohner in CHF	SZ		8'404	7'451	7'342	7'650
	CH		8'050	7'968	6'359	7'237
Öff. Auftraggeber in Mio CHF	SZ		268	244	185	195
	CH		21'847	21'632	15'983	14'993
Übrige Auftraggeber in Mio CHF	SZ		1'018	891	638	658
	CH		44'463	44'005	27'725	34'190
Wohnbauten in Mio CHF	SZ		775	683	492	427
	CH		30'578	30'129	17'446	18'331
Übrige Bauten in Mio CHF	SZ		243	208	146	231
	CH		13'885	13'876	10'279	15'859
Neuerstellte Wohnungen	SZ		1'096	1'108	1'010	851
	CH		53'126	49'162	32'214	39'984
Leerwohnungsziffer ¹⁾	SZ		0.89	0.87	1.41	0.16
	CH		1.18	1.07	1.49	0.44
Mietpreis ²⁾	SZ		1'534	1'586	1'161	867
	CH		1'306	1'348	1'059	820

¹⁾ Seit 2010 neue Berechnungsbasis

²⁾ Monatlicher Netto-Mietzins (ohne Neben- und Heizkosten) der Mieter- und Genossenschaftserwohnungen

Grundstückhandel

			2016	2015	2000	1990
Handänderungen	Anzahl	SZ	2'616	2'771	3'011	2'167
	in Mio CHF	SZ	2'135	2'118	1'304	749

**Postalische
Haushaltungen**

Wohnungsbestand per 31.12.2015

	2017¹⁾	2000
Bezirk Schwyz	24'750	20'893
Schwyz	7'008	6'418
Arth	5'338	4'286
Ingenbohl	4'250	3'416
Muotathal	1'444	1'310
Steinen	1'478	1'139
Sattel	879	573
Rothenthurm	1'038	827
Oberiberg	429	410
Unteriberg	944	1'037
Lauerz	454	361
Steinerberg	385	317
Morschach	483	357
Alpthal	278	180
Illgau	307	240
Riemenstalden	35	22
Bezirk Gersau	1'139	832
Bezirk March	20'468	14'199
Lachen	4'540	3'486
Altendorf	3'444	2'128
Galgenen	1'334	1'639
Vorderthal	458	424
Innerthal	86	76
Schübelbach	5'891	2'623
Tuggen	1'478	1'078
Wangen	1'638	1'580
Reichenburg	1'599	1'165
Bezirk Einsiedeln	7'501	5'909
Bezirk Küsnacht	6'166	5'173
Bezirk Höfe	15'197	11'955
Wollerau	3'349	4'096
Freienbach	9'087	6'260
Feusisberg	2'761	1'599
Kanton Schwyz	75'221	58'961

	Zimmer			
	Total	1+2	3+4	5+
Bezirk Schwyz	27'234	4'329	14'266	8'639
Schwyz	7'066	1'029	3'583	2'454
Arth	5'433	689	3'210	1'534
Ingenbohl	4'241	857	2'244	1'140
Muotathal	1'714	208	867	639
Steinen	1'472	177	760	535
Sattel	1'030	130	498	402
Rothenthurm	1'073	149	516	408
Oberiberg	1'134	300	655	179
Unteriberg	1'312	288	578	446
Lauerz	493	66	245	182
Steinerberg	391	59	170	162
Morschach	1'101	284	558	259
Alpthal	386	55	204	127
Illgau	338	29	146	163
Riemenstalden	50	9	32	9
Bezirk Gersau	1'442	281	823	338
Bezirk March	19'821	2'763	10'904	6'154
Lachen	4'223	783	2'593	847
Altendorf	3'168	423	1'663	1'082
Galgenen	2'373	268	1'287	818
Vorderthal	527	66	267	194
Innerthal	187	42	95	50
Schübelbach	4'086	618	2'291	1'177
Tuggen	1'477	184	759	534
Wangen	2'289	221	1'222	846
Reichenburg	1'491	158	727	606
Bezirk Einsiedeln	7'441	1'167	3'938	2'336
Bezirk Küsnacht	5'965	946	3'272	1'747
Bezirk Höfe	13'357	1'748	7'359	4'250
Wollerau	3'310	461	1'598	1'251
Freienbach	7'618	973	4'540	2'105
Feusisberg	2'429	314	1'221	894
Kanton Schwyz	75'260	11'234	40'562	23'464

¹⁾ Seit 2011 andere Zählweise; Stand Juni 2017

MOBILITÄT UND VERKEHR

Motorfahrzeugbestand

		2016	2015	2000	1990
Fahrzeugbestand Total	SZ	138'616	135'335	94'945	70'843
	CH	6'402'125	6'299'234	4'870'940	3'998'745
Personenwagen (PW)	SZ	98'477	96'378	67'984	50'854
	CH	4'524'029	4'458'069	3'545'247	2'985'397
Personentransportfahrzeuge	SZ	1'465	1'391	662	480
	CH	69'676	65'720	40'260	31'180
Sachentransportfahrzeuge	SZ	8'094	7'814	5'453	4'479
	CH	405'566	393'598	278'518	252'136
Industriefahrzeuge	SZ	1'715	1'639	1'098	979
	CH	68'721	67'101	48'949	45'920
Motorräder	SZ	14'583	14'127	9'240	5'393
	CH	720'381	710'022	493'781	299'264
Anhänger	SZ	8'844	8'646	5'692	4'263
	CH	421'613	413'592	286'222	221'916
Anzahl PW auf 100 Einwohner	SZ	64	63	52	52
	CH	54	54	49	47
Total Unfälle mit Personenschaden	SZ	297	298	389	485
	CH	17'577	17'736	23'737	23'834
Total bei Unfällen Getötete	SZ	4	6	7	25
	CH	216	253	592	954

Pendlerbilanz der Erwerbstätigen

	Zupendelnde Erwerbstätige mit Arbeitsort im Kanton Schwyz	Wegpendelnde Erwerbstätige mit Wohnregion im Kanton Schwyz
	2015	2015
Zürich	6'000	15'000
Luzern	2'000	4'000
Zug	1'000	5'000
St. Gallen	3'000	3'000
Übrige	5'000	3'000
Total	17'000	30'000

Hochrechnungen aufgrund der Strukturerhebung 2015 (Stichprobenbefragung im Rahmen des Volkszählungssystems).

ENERGIE

Elektrische Energie

			2016	2015	2000	1990
Wasserkraftwerke	Anzahl	SZ	16	15	14	14
		CH	631	612	497	454
Energieproduktion ¹⁾	in GWh	SZ	617	496	647	537
		CH	58'694	63'661	63'374	52'379

¹⁾ Wasser- und konventionellthermische Kraftwerke sowie Kernkraftwerke; Nettoerzeugung

Energieträger der Heizung

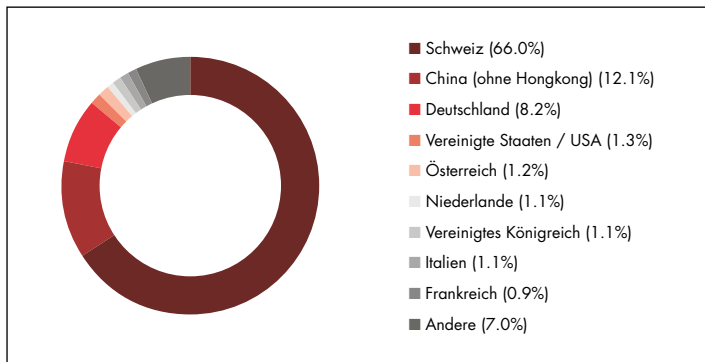
			2015	2014	2000	1990
Heizöl	Anzahl Geb.	SZ	15'488	15'801	15'713	12'411
		CH	810'889	819'341	814'824	756'001
Gas	Anzahl Geb.	SZ	2'355	2'310	980	199
		CH	273'468	269'009	200'185	110'149
Elektrizität	Anzahl Geb.	SZ	2'932	2'959	3'074	3'170
		CH	163'592	164'882	166'248	155'020
Holz/Kohle	Anzahl Geb.	SZ	5'316	5'374	4'815	5'581
		CH	207'375	203'377	190'628	227'151
Wärmepumpe	Anzahl Geb.	SZ	4'692	4'578	1'762	778
		CH	203'169	191'284	60'109	24'744
Sonnenkollektor	Anzahl Geb.	SZ	264	61	22	5
		CH	4'851	3'120	944	375
Fernwärme	Anzahl Geb.	SZ	281	256	98	68
		CH	34'978	32'806	20'591	14'280
Andere Energie-träger	Anzahl Geb.	SZ	264	80	8	0
		CH	11'298	9'504	964	366

TOURISMUS

Infrastruktur

		2016	2015	2000	1990
Geöffnete Hotel- und Kurbetriebe	SZ	89	96	142	184
	CH	4'411	4'509	5'754	6'653
Verfügbare Gastbetten in Hotels	SZ	4'070	4'351	6'168	6'342
	CH	246'419	247'625	259'721	269'358
Logiernächte in 1000	SZ	548	591	610	684
	CH	35'533	35'628	33'928	35'780
Logiernächte der Ausländer in %	SZ	33	36	45	56
	CH	54	55	59	59
Ø Aufenthaltsdauer in Tagen	SZ	1.83	1.80	2.07	2.34
	CH	2.03	2.04	2.52	2.76
Ø Bettenauslastung in %	SZ	38	39	31	35
	CH	42	42	42	44
Anzahl Bergbahnen	SZ	23	23	k.A.	21
Anzahl Skilifte	SZ	36	36	44	49

Herkunft der Touristen im Kanton Schwyz in % der Ankünfte 2016



GESUNDHEIT

Gesundheitsversorgung

		2015	2014	2000	1990
Krankenanstalten ¹⁾	SZ	4	4	4	3
	CH	288	289	376	224
Krankenbetten ¹⁾	SZ	305	269	354	431
	CH	37'965	37'540	44'547	43'213
Krankenbetten ¹⁾ auf 1000 Einw.	SZ	2	2	3	4
	CH	5	5	6	6
Ärzte ²⁾	SZ	222	212	148	107
	CH	18'128	17'804	13'935	10'398
Einwohner auf 1 Arzt	SZ	689	718	884	1'042
	CH	454	463	520	654
Zahnärzte	SZ	73	73	53	40
	CH	4'200	4'217	3'468	3'268
Einwohner auf 1 Zahnarzt	SZ	2'096	2'085	2'468	2'788
	CH	1'961	1'953	2'093	2'104

¹⁾ Neue Zählweise seit 2010. Ältere Daten sind somit nur bedingt mit den übrigen Zahlen vergleichbar.

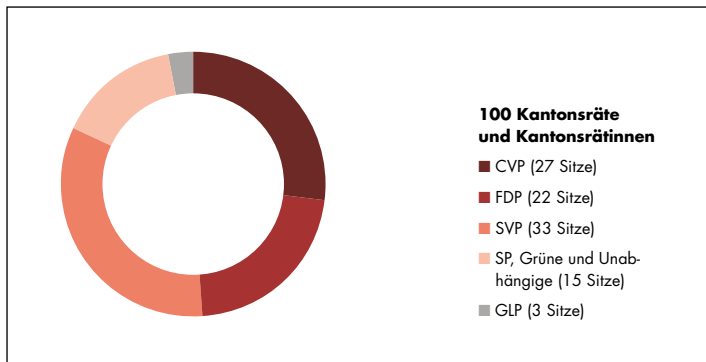
²⁾ Ärzte, Belegärzte (ohne Spitalärzte)

		2015	2014	2000
Alters- und Pflegeheime	SZ	30	31	23
Plätze in Alters- und Pflegeheimen	SZ	1'854	1'828	1'422
Auslastung der Alters- und Pflegeheime	SZ	93.3%	95.4%	k.A.

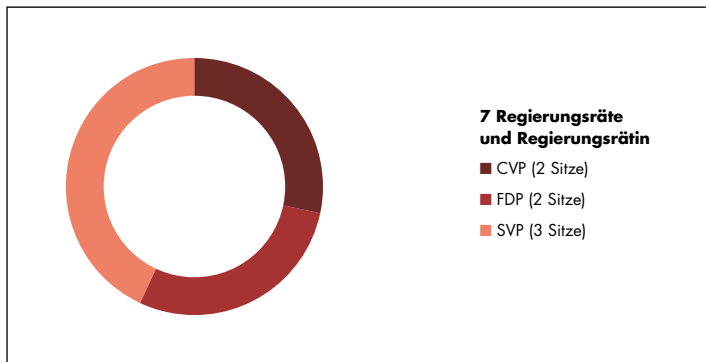
BILDUNG

		2016	2015	2000	1990
Bildung in 1000 CHF	SZ	166'092	208'536	161'298	93'900
	pro Einwohner in CHF	SZ	1'075	1'363	1'252
Primarschüler	SZ	8'972	8'969	10'122	8'833
Realschüler	SZ	1'414	1'438	1'551	1'168
Sekundarschüler	SZ	2'487	2'542	2'704	2'205
Mittelschüler	SZ	1'903	1'874	2'126	2'037
	CH	70'512	70'918	73'353	60'624
Lehrlinge (inkl. An- und Vorlehre)	SZ	2'947	2'906	2'938	2'762
	CH	228'431	230'192	204'082	228'765
Hochschulstudenten	SZ	1'538	1'510	1'169	731
Maturitätsquote in %	SZ	15.1	17.9	15.9	8.6
	CH	19.6	20.0	17.8	13.3

Zusammensetzung des Parlaments des Kantons Schwyz 2016 – 2020



Zusammensetzung des Regierungsrates des Kantons Schwyz 2016 – 2020



Stimmberechtigte und Stimmbeteiligung

	Stimmberechtigte per 21.5.2017	Stimmbeteiligung in % per 21.5.2017, ø der zwei kant. und einer eidg. Vorlagen ¹⁾
Bezirk Schwyz	37'397	46.3
Schwyz	10'335	45.5
Arth	7'215	42.9
Ingenbohl	5'957	50.7
Muotathal	2'665	47.3
Steinen	2'478	43.8
Sattel	1'371	48.1
Rothenthurm	1'565	44.6
Oberiberg	686	56.2
Unterbiberg	1'806	48.1
Lauerz	764	58.5
Steinerberg	684	43.1
Morschach	738	43.7
Alpthal	466	45.0
Illgau	613	42.4
Riemenstalden	54	40.7
Bezirk Gersau	1'543	47.1
Bezirk March	27'627	42.3
Lachen	5'176	46.5
Altendorf	4'580	43.8
Galgenen	3'390	43.9
Vorderthal	798	39.3
Innerthal	155	47.5
Schübelbach	5'440	37.2
Tuggen	2'259	39.6
Wangen	3'547	43.3
Reichenburg	2'282	40.8
Bezirk Einsiedeln	10'821	50.5
Bezirk Küssnacht	8'258	56.6
Bezirk Höfe	18'067	46.7
Wollerau	4'681	49.1
Freienbach	10'153	45.5
Feusisberg	3'233	46.7
Kanton Schwyz	103'713	46.6

¹⁾ Vorlagen: Volksinitiative «PlusEnergiehaus – das Kraftwerk für den Kanton Schwyz», Volksinitiative «Keine Bevormundung der Bürger und Gemeinden», Energiegesetz

STAATSHAUSHALT

Laufende Rechnung (in Mio CHF)¹⁾

	Budget 2017	Rechnung 2016	Rechnung 2015
Aufwand	1'495.6	1'531.1	1'401.8
Ertrag	-1'449.2	-1'543.0	-1'412.2
Saldo	46.4	-11.9	-10.4

Investitionsrechnung (in Mio CHF)¹⁾

	Budget 2017	Rechnung 2016	Rechnung 2015
Ausgaben	77.5	61.4	99.7
Einnahmen	-24.4	-32.7	-35.4
Nettoinvestitionen (+)	53.1	28.7	64.3
Finanzierungsüberschuss (-)	39.0	-13.0	-3.1
Eigenkapital (+)	-23.8	223.2	77.9
Nettoschuld (-)	-201.4	-46.9	-112.2

(+) Aufwand, Defizit, Verschlechterung / (-) Ertrag, Überschuss, Verbesserung

Kennzahlen¹⁾

	2016	2015	2010	1990
Selbstfinanzierungsgrad	145.4%	104.8%	322.8%	64.0%
Nettoschuld (in 1'000 Fr.)	46'931	112'231	-113'381	188'172
Nettoschuld pro Einwohner	304	733	-880	1'687
Kapitaldienstanteil	3.3%	1.0%	k.A.	k.A.

¹⁾ Umstellung auf HRM2 per 1.1.2016. Ältere Daten sind somit nur bedingt mit den übrigen Zahlen vergleichbar.

Staatspersonal

	2016	2015	2000	1990
Personalaufwand in Mio CHF	214.4	220.1	125.5	76.2
Staatspersonal (Vollzeitäquivalent) ²⁾	1'539	1'537	1'004	760

²⁾ Jahresdurchschnitt

VOLKSWIRTSCHAFT

Volkseinkommen¹⁾

		2016	2015	2000	1990
in Mio CHF	SZ	13'737	13'726	8'636	5'030
	CH	500'091	505'556	382'533	284'080
Pro Einwohner in CHF	SZ	88'927	89'697	67'096	44'929
	CH	59'409	60'712	53'100	42'082

¹⁾ Netto zu Faktorkosten

Bruttoinlandsprodukt

		2016	2015	2000	1990
in Mio CHF	SZ	9'069	9'002	5'805	4'409
	CH	650'250	645'556	458'779	357'608
Pro Einwohner in CHF	SZ	58'706	58'829	45'105	39'376
	CH	77'248	77'524	63'683	52'974

Bruttowertschöpfung nach Branche²⁾

	2016	2015	2000
Land- u. Forstwirtschaft, Fischerei	117	113	102
Bergbau, Warenherstellung, Baugewerbe	2'095	2'096	1'443
Energie- u. Wasserversorgung, Gesundheitswesen	754	718	385
Handel, Verkehr, Gastgewerbe, Kommunikation	2'026	2'053	1'316
Finanz- u. Versicherungs-DL	589	576	369
Immobilien, Unterhaltung, sonstige DL	1'881	1'847	1'003
Öffentliche Verwaltung, Unterricht	776	753	567
Private Haushalte	210	214	121
Bruttowertschöpfung Total	8'449	8'371	5'306

²⁾ In Mio CHF zu laufenden Preisen

STEUERN

	Anzahl Steuerpflichtige ¹⁾ 2016	Gesamtsteuerfuss natürliche Personen (ohne Kirchensteuer) 2016 ²⁾	Gesamtsteuerfuss juristische Personen 2016 ²⁾
Schwyz	10'453	395	423.13
Arth	7'696	390	424.62
Ingenbohl	6'277	400	419.32
Muotathal	2'163	375	404.02
Steinen	2'085	410	440.00
Sattel	1'412	380	412.00
Rothenthurm	1'456	410	436.77
Oberiberg	1'217	380	409.04
Unteriberg	1'656	390	419.38
Lauerz	673	370	400.16
Steinerberg	580	370	404.77
Morschach	958	400	433.60
Alpthal	500	365	398.60
Illgau	453	410	454.82
Riemenstalden	56	350	380.00
Gersau	1'841	390	421.77
Lachen	6'370	327	342.66
Altendorf	5'213	322	337.68
Galgenen	3'316	377	403.08
Vorderthal	698	342	370.61
Innerthal	173	372	400.81
Schübelbach	5'998	407	438.54
Tuggen	2'233	397	420.96
Wangen	3'478	392	419.72
Reichenburg	2'327	407	434.24
Einsiedeln	10'631	420	447.49
Küssnacht	9'126	335	353.55
Wollerau	6'502	247	256.30
Freienbach	14'628	262	271.42
Feusisberg	4'638	257	267.95

¹⁾ Natürliche und juristische Personen mit primärer und sekundärer Steuerpflicht

²⁾ In % der einfachen Steuer

	Relative Steuerkraft pro Einwohner 2016	Steuerertrag natürliche Personen 2016	Steuerertrag juristische Personen 2016
Schwyz	1'430	22'252'839	4'554'748
Arth	962	14'060'419	1'498'294
Ingenbohl	1'224	15'005'145	901'307
Muotathal	687	2'909'471	258'631
Steinen	881	4'305'654	146'686
Sattel	1'014	2'335'765	128'338
Rothenthurm	727	2'495'676	147'204
Oberiberg	1'131	1'329'223	78'097
Unterbiberg	789	2'401'388	147'174
Lauerz	821	1'056'609	54'219
Steinerberg	751	850'131	14'233
Morschach	1'106	1'498'134	163'637
Alpthal	1'115	842'608	13'913
Illgau	520	667'063	21'287
Riemenstalden	256	20'978	1'543
Gersau	1'379	4'413'637	178'200
Lachen	2'167	12'816'494	3'845'884
Altendorf	2'282	10'877'570	1'241'563
Galgenen	1'187	7'737'916	457'908
Vorderthal	697	731'975	26'981
Innerthal	754	192'084	7'791
Schübelbach	1'013	12'805'167	1'097'224
Tuggen	1'328	6'419'662	403'235
Wangen	1'109	7'862'605	476'018
Reichenburg	1'007	5'147'116	350'222
Einsiedeln	1'114	32'997'549	2'601'594
Küssnacht	2'039	35'017'812	3'870'199
Wollerau	7'226	23'422'469	2'619'939
Freienbach	7'311	41'639'617	31'296'335
Feusisberg	7'324	19'032'064	1'524'445

DIE GRÖSSTEN ARBEITGEBER IM KANTON SCHWYZ

Rang	Firma	Arbeitsplätze im Kanton Schwyz per 31.12.2016 ¹⁾
1.	Kantonale Verwaltung Schwyz	1'535
2.	Victorinox AG, Ibach	950
3.	BSZ Stiftung, Seewen	782
4.	Seedamm-Center, Pfäffikon	502
5.	Coop	487
6.	Schwyzner Kantonalbank	479
7.	Spital Schwyz	474
8.	Spital Lachen	463
9.	Mythen Center Schwyz, Ibach	441
10.	Charles Vögele Mode AG, Pfäffikon	425
11.	Migros ²⁾	415
12.	OC Oerlikon Management AG, Pfäffikon	371
13.	Die Schweizerische Post	314
14.	LGT Group	265
15.	Arthur Weber AG, Schwyz	264
16.	C. Vanoli Holding AG, Immensee	263
17.	Bezirk Schwyz	249
18.	Spital Einsiedeln	248
19.	Ropetrans AG/Garaventa AG, Goldau/Rotkreuz	243
20.	Estée Lauder AG, Lachen	235
21.	Christen Holding AG, Küssnacht	229
22.	Kibag Management AG, Zürich	223
23.	Bezirk Einsiedeln	213
24.	Hagedorn AG, Pfäffikon	210
25.	Gemeinde Freienbach	208
	Schweizerische Bundesbahnen SBB	208
27.	Kühne + Nagel International AG, Schindellegi	200
28.	Bezirk Küssnacht	189
29.	Pamasol Willi Mäder AG, Pfäffikon	187
30.	Tulux AG, Tuggen	181
31.	Strüby Unternehmensgruppe, Seewen	180
32.	Gemeinde Schwyz	175
33.	Bezirk March	174
34.	GS Swiss PCB AG, Küssnacht	168
35.	Gemeinde Ingenbohl	167
36.	Schilliger Holz AG, Küssnacht	162
37.	Föllmi AG, Feusisberg	161
38.	Swiss Holiday Park AG, Morschach	160

Rang	Firma	Arbeitsplätze im Kanton Schwyz per 31.12.2016 ¹⁾
39.	Institut Ingenbohl, Brunnen	156
40.	Gerresheimer Küssnacht AG, Küssnacht	151
41.	Bolfing AG, Schwyz	145
	Verwo AG, Reichenburg	145
43.	Hotel Seedamm AG, Pfäffikon	144
44.	Bosch Rexroth Schweiz AG, Buttikon	138
	Schwyzner Raiffeisenbanken	138
46.	Basler Versicherungen, Schwyz	135
47.	Gemeinde Arth	134
48.	Saredi AG, Küssnacht	130
49.	Alterszentrum Rubiswil, Ibach	129
	Stiftung Pflegezentren Gemeinde Arth	129

¹⁾ Vollzeitäquivalente, inkl. Tochtergesellschaften und Heimarbeiter

²⁾ Enthält Migros Genossenschaft LU/ZH, Ex Libris, Denner

QUELLENVERZEICHNIS

Kanton Schwyz: Amt für Arbeit; Amt für Gesundheit und Soziales; Amt für Landwirtschaft; Amt für öffentlichen Verkehr; Amt für Vermessung und Geoinformation; Amt für Wirtschaft; Ausgleichskasse / IV-Stelle Schwyz; Finanzverwaltung; Steuerverwaltung; Rechenschaftsbericht des Kantons- und Verwaltungsgerichts Schwyz; Rechenschaftsbericht des Regierungsrates des Kantons Schwyz

BAKBASEL Economics

Bote der Urschweiz

Bundesamt für Energie

Bundesamt für Migration

Bundesamt für Statistik: Arbeitslosenstatistik; Arealstatistik; Beherbergungsstatistik; Betriebs- und Konkursstatistik; Bau- und Wohnbaustatistik; Betriebszählungen; STATENT; BEVNAT; ESPOP; STATPOP; Krankenhausstatistik; Leerwohnungszählung; Mikrozensus Verkehr; Strukturerhebungen; Volkszählungen

Bundesamt für Verkehr

Die Post

Eidgenössisches Amt für das Handelsregister

LUSTAT

Schweizer Nationalbank SNB

Staatssekretariat für Wirtschaft SECO

UBS

Schwyzer Kantonalbank

Tel 058 800 20 20

Fax 058 800 20 21

kundenzentrum@szkb.ch

www.szkb.ch



**Schwyzer
Kantonalbank**