



# ZAHLENSPIEGEL 2018

Der Kanton Schwyz in Zahlen



**Schwyzer  
Kantonalbank**

Diese Broschüre entstand in Zusammenarbeit  
mit dem Amt für Wirtschaft Kanton Schwyz.  
[www.schwyz-wirtschaft.ch](http://www.schwyz-wirtschaft.ch)  
[awi@sz.ch](mailto:awi@sz.ch)



# INHALTSVERZEICHNIS

Bevölkerung	4
Raum und Umwelt	8
Arbeit und Erwerb	9
Landwirtschaft	14
Banken	15
Betreibungen und Konkurse	15
Soziale Sicherheit	15
Bau- und Wohnungswesen	16
Mobilität und Verkehr	18
Energie	19
Tourismus	20
Gesundheit	21
Bildung	21
Politik	22
Staatshaushalt	24
Volkswirtschaft	25
Steuern	26
Die grössten Arbeitgeber	28
Quellenverzeichnis	30

# BEVÖLKERUNG

	Ständige Wohnbevölkerung 2017 <sup>1)</sup>	Ständige Wohnbevölkerung 2016 <sup>1)</sup>	Ausländische Wohnbevölkerung 2017 in % der Gesamtbevölkerung	Anteil der Frauen 2017 an der ständigen Wohnbevölkerung in %
<b>Bezirk Schwyz</b>	54'387	53'992	16.9	49.5
Schwyz	14'892	14'778	17.7	49.4
Arth	11'740	11'630	26.9	49.4
Ingenbohl	8'778	8'685	18.8	51.7
Muotathal	3'495	3'517	5.3	48.1
Steinen	3'336	3'324	8.2	50.3
Sattel	1'929	1'908	11.3	47.3
Rothenthurm	2'371	2'367	14.7	49.9
Oberiberg	875	878	9.7	45.3
Unterbiberg	2'386	2'342	8.3	49.0
Lauerz	1'066	1'061	8.3	48.2
Steinerberg	945	911	8.8	48.4
Morschach	1'083	1'099	16.4	46.7
Alpthal	606	611	8.3	48.3
Illgau	797	793	1.8	49.3
Riemenstalden	88	88	3.4	52.3
<b>Bezirk Gersau</b>	2'250	2'235	22.5	47.6
<b>Bezirk March</b>	42'677	42'369	22.5	49.3
Lachen	8'547	8'503	30.0	50.3
Altendorf	6'853	6'863	20.4	48.5
Galgenen	5'185	5'163	19.6	49.2
Vorderthal	1'017	1'007	8.6	45.8
Innerthal	177	195	4.0	50.3
Schübelbach	9'055	8'952	28.2	49.5
Tuggen	3'275	3'204	15.1	48.9
Wangen	4'976	4'961	13.8	49.9
Reichenburg	3'592	3'521	22.0	48.2
<b>Bezirk Einsiedeln</b>	15'430	15'238	15.0	49.7
<b>Bezirk Küssnacht</b>	12'712	12'388	21.5	48.9
<b>Bezirk Höfe</b>	28'322	28'253	25.9	46.8
Wollerau	7'025	7'044	22.6	46.6
Freienbach	16'083	16'040	27.5	46.9
Feusisberg	5'214	5'169	25.5	46.6
<b>Kanton Schwyz</b>	155'778	154'475	20.3	48.9

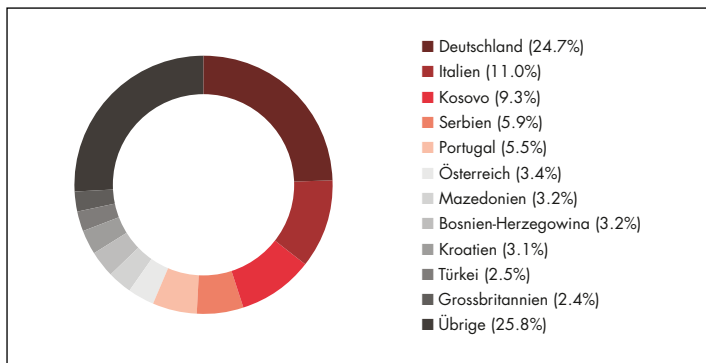
	Ständige Wohnbevölkerung 2000 <sup>1)</sup>	Ständige Wohnbevölkerung 1990 <sup>1)</sup>	Zunahme der ständigen Wohnbevölkerung 1990–2017 in %	Einwohner pro km <sup>2</sup> 2017
<b>Bezirk Schwyz</b>	47'308	42'144	29.1	107
Schwyz	13'825	12'723	17.0	280
Arth	9'567	8'250	42.3	242
Ingenbohl	7'364	6'877	27.6	527
Muotathal	3'556	3'152	10.9	20
Steinen	2'788	2'410	38.4	282
Sattel	1'400	1'255	53.7	111
Rothenthurm	2'063	1'664	42.5	104
Oberberg	710	655	33.6	26
Unterberg	2'200	1'821	31.0	51
Lauerz	867	716	48.9	116
Steinerberg	860	690	37.0	137
Morschach	848	824	31.4	46
Alpthal	445	369	64.2	26
Illgau	750	657	21.3	73
Riemenstalden	65	81	8.6	8
<b>Bezirk Gersau</b>	1'965	1'851	21.6	95
<b>Bezirk March</b>	33'119	28'208	51.3	228
Lachen	6'317	5'995	42.6	1'969
Altendorf	4'571	3'671	86.7	279
Galgenen	4'042	3'473	49.3	391
Vorderthal	1'012	946	7.5	36
Innerthal	176	159	11.3	4
Schübelbach	6'996	6'232	45.3	312
Tuggen	2'682	2'220	47.5	217
Wangen	4'558	3'387	46.9	452
Reichenburg	2'765	2'125	69.0	311
<b>Bezirk Einsiedeln</b>	12'421	10'452	47.6	141
<b>Bezirk Küssnacht</b>	10'908	9'437	34.7	351
<b>Bezirk Höfe</b>	23'065	19'418	45.9	633
Wollerau	6'143	5'003	40.4	1'076
Freienbach	13'157	11'237	43.1	777
Feusisberg	3'765	3'178	64.1	298
<b>Kanton Schwyz</b>	128'786	111'510	39.7	172

<sup>1)</sup> Total Ortsbürger und mit Heimatschein angemeldete Personen sowie Ausländer (Nieder gelassene und Bewilligung >12 Monate)

## Ausländeranteil (in %)

	2017	2016	2000	1990
Kanton Schwyz	20.3	20.0	15.1	11.3

## Staatsangehörigkeit der ständigen ausländischen Wohnbevölkerung 2017



## Fertilität

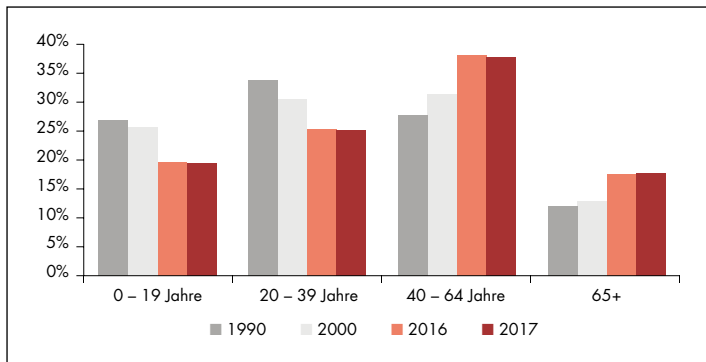
		2016	2015	2000	1990
Ø Kinderzahl je Frau	SZ	1.60	1.66	1.65	1.92
	CH	1.55	1.54	1.50	1.59

## Lebenserwartung bei Geburt

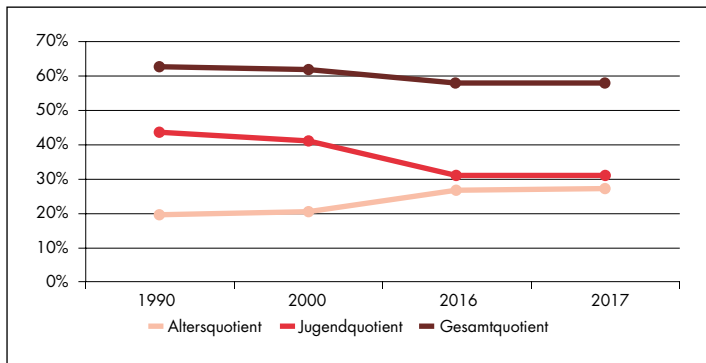
		2015/2016 <sup>1)</sup>	2014/2015 <sup>1)</sup>	1998/2003 <sup>1)</sup>
Frauen	SZ	84.4	85.1	82.4
	CH	85.0	85.0	82.8
Männer	SZ	80.7	79.9	77.2
	CH	81.1	80.8	77.2

<sup>1)</sup> Beobachtungszeitraum

## Altersstruktur der ständigen Wohnbevölkerung am Jahresende



## Altersmasszahlen



Altersquotient: Verhältnis der über 64-Jährigen zu den 20- bis 64-Jährigen

Jugendquotient: Verhältnis der 0- bis 19-Jährigen zu den 20- bis 64-Jährigen

Gesamtquotient: Verhältnis der 0- bis 19- und der über 64-Jährigen zu den 20- bis 64-Jährigen

# RAUM UND UMWELT

	Gesamtfläche in ha	Anteil Siedlungsfläche in %	Anteil Landwirt- schaftsfläche in %	Anteil bestockte Fläche in %	Anteil unproduktive Fläche in %
<b>Bezirk Schwyz</b>	50'674	3.9	36.4	30.1	29.5
Schwyz	5'318	9.3	47.4	37.7	5.6
Arth	4'851	8.4	35.3	38.7	17.6
Ingenbohl	1'667	14.6	23.1	39.5	22.8
Muotathal	17'214	1.0	33.3	23.5	42.3
Steinen	1'185	11.3	52.2	21.4	15.1
Sattel	1'739	6.7	56.1	35.6	1.6
Rothenthurm	2'275	4.2	43.3	48.7	3.8
Oberberg	3'317	2.1	49.9	39.0	9.0
Unterberg	4'643	3.8	42.5	36.1	17.6
Lauerz	919	4.2	44.9	35.6	15.2
Steinerberg	692	6.2	64.5	28.8	0.6
Morschach	2'350	3.6	45.6	32.9	17.9
Alpthal	2'288	1.7	31.4	64.0	2.8
Illgau	1'096	3.5	62.2	31.5	2.8
Riemenstalden	1'120	0.6	50.6	26.8	21.9
<b>Bezirk Gersau</b>	2'357	4.1	24.1	31.4	40.3
<b>Bezirk March</b>	18'693	7.0	41.8	35.7	15.5
Lachen	434	36.6	12.9	3.5	47.0
Altendorf	2'456	8.8	42.7	31.3	17.2
Galgenen	1'327	10.7	50.3	37.8	1.2
Vorderthal	2'797	2.1	35.8	59.1	3.0
Innerthal	5'014	0.6	33.5	34.3	31.5
Schübelbach	2'901	7.2	47.4	42.8	2.6
Tuggen	1'509	12.1	54.7	19.5	13.6
Wangen	1'100	19.6	46.0	8.0	26.4
Reichenburg	1'155	8.9	55.6	34.3	1.2
<b>Bezirk Einsiedeln</b>	10'974	5.3	42.5	39.9	12.3
<b>Bezirk Küssnacht</b>	3'620	13.5	45.4	21.5	19.7
<b>Bezirk Höfe</b>	4'472	18.9	37.9	25.0	18.2
Wollerau	653	29.7	51.8	13.5	5.1
Freienbach	2'069	22.2	25.7	15.8	36.4
Feusisberg	1'750	10.9	47.3	40.2	1.6
<b>Kanton Schwyz</b>	90'788	6.0	40.6	33.7	19.9



# ARBEIT UND ERWERB

	Arbeitsstätten 2016 (prov.)	Beschäftigte <sup>1)</sup> Total 2016 (prov.)	Beschäftigte <sup>1)</sup> I. Sektor	Beschäftigte <sup>1)</sup> II. Sektor	Beschäftigte <sup>1)</sup> III. Sektor
<b>Bezirk Schwyz</b>	4'531	26'973	2'136	6'879	17'958
Schwyz	1'401	12'379	454	3'017	8'908
Arth	777	4'006	278	1'198	2'530
Ingenbohl	631	3'494	81	706	2'707
Muotathal	296	1'481	288	637	556
Steinen	264	1'229	162	400	667
Sattel	185	569	162	70	337
Rothenthurm	202	841	121	300	420
Oberberg	124	413	82	65	266
Unterberg	238	862	141	265	456
Lauerz	72	187	60	37	90
Steinerberg	81	346	99	53	194
Morschach	122	737	74	45	618
Alpthal	62	182	46	29	107
Illgau	58	204	69	51	84
Riemenstalden	18	43	19	6	18
<b>Bezirk Gersau</b>	201	655	116	112	427
<b>Bezirk March</b>	3'644	17'707	1'021	4'947	11'739
Lachen	812	5'047	8	1'229	3'810
Altendorf	777	3'935	217	906	2'812
Galgenen	383	1'278	174	270	834
Vorderthal	96	250	97	86	67
Innerthal	16	49	14	0	35
Schübelbach	627	2'803	177	944	1'682
Tuggen	253	1'477	116	459	902
Wangen	405	1'683	100	567	1'016
Reichenburg	275	1'185	118	486	581
<b>Bezirk Einsiedeln</b>	1'318	6'837	509	1'906	4'422
<b>Bezirk Küssnacht</b>	1'127	6'974	302	2'783	3'889
<b>Bezirk Höfe</b>	4'504	21'963	350	4'023	17'590
Wollerau	1'119	4'119	81	757	3'281
Freienbach	2'518	14'351	116	2'566	11'669
Feusisberg	867	3'493	153	700	2'640
<b>Kanton Schwyz</b>	15'325	81'109	4'434	20'650	56'025

<sup>1)</sup> Voll- und Teilzeitbeschäftigte

## Beschäftigte nach Wirtschaftssektoren und Branchen im Kanton Schwyz <sup>1)</sup>

	2016	2015	2008	2005
<b>I. Sektor</b>	4'434	4'424	5'251	5'341
<b>II. Sektor</b>	20'650	20'614	19'543	18'525
Bergbau	114	112	94	85
Nahrungsmittel, Getränke, Tabak	1'553	1'513	1'071	1'014
Textilien, Bekleidung, Lederwaren	270	252	307	279
Holzwaren, Papier, Druckerzeugnisse	1'529	1'599	1'548	1'742
Chemische Industrie und Kunststoffe	1'426	1'455	1'321	1'334
Metallverarbeitung	2'626	2'611	2'648	2'641
Elektronik, Maschinen- und Fahrzeugbau	2'829	2'823	3'015	2'653
Div. Herstellung von anderen Gütern	1'155	1'193	1'250	1'155
Energie- und Wasserversorgung	636	639	650	554
Baugewerbe	8'512	8'417	7'639	7'068
<b>III. Sektor</b>	56'025	55'112	49'402	44'532
Handel	11'353	11'406	11'722	11'255
Verkehr und Lagerei	2'344	2'333	2'304	2'161
Beherbergungs- und Gaststättengewerbe	4'384	4'415	5'125	4'848
Information und Kommunikation	2'309	2'269	1'840	1'565
Finanz- und Versicherungsdienstl.	3'619	3'581	3'092	2'434
Immobilien und Unternehmensdienstl.	12'442	12'029	9'303	8'082
Öffentliche Verwaltung <sup>3)</sup>	2'142	2'196	1'924	1'527
Erziehung und Unterricht	3'964	3'906	3'355	3'265
Gesundheits- und Sozialwesen	8'911	8'556	6'984	5'854
Kunst, Kultur und Unterhaltung	1'387	1'385	1'098	995
Sonstige Dienstleistungen	3'170	3'036	2'655	2'546

<sup>1)</sup> Vom Bundesamt für Statistik nach neuer Methodik geschätzte Ergebnisse für 2005 und 2008

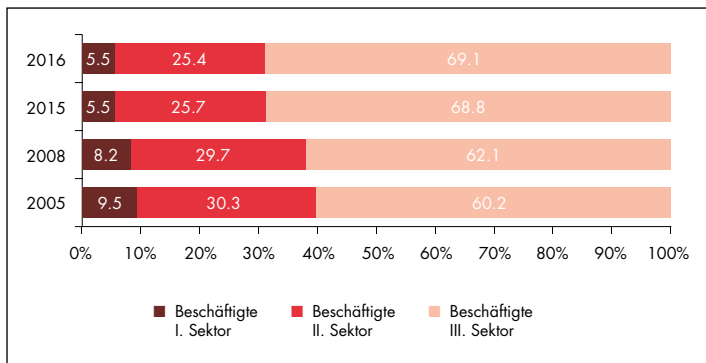
<sup>2)</sup> Inklusive Verteidigung, Sozialversicherung

I. Sektor: Land- und Forstwirtschaft, Jagd und Fischerei

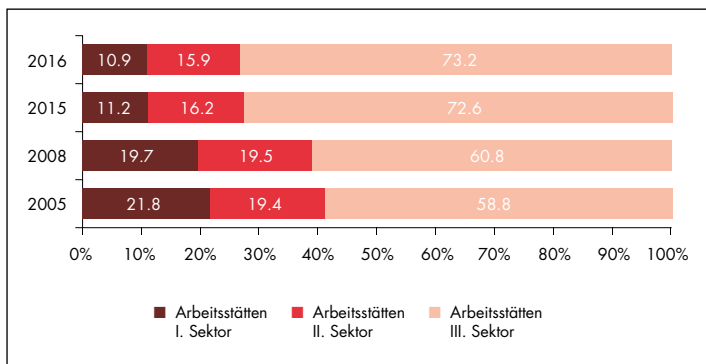
II. Sektor: Industrie und Gewerbe

III. Sektor: Dienstleistungen

## Beschäftigungsstruktur (Voll- und Teilzeitbeschäftigte)



## Unternehmensstruktur

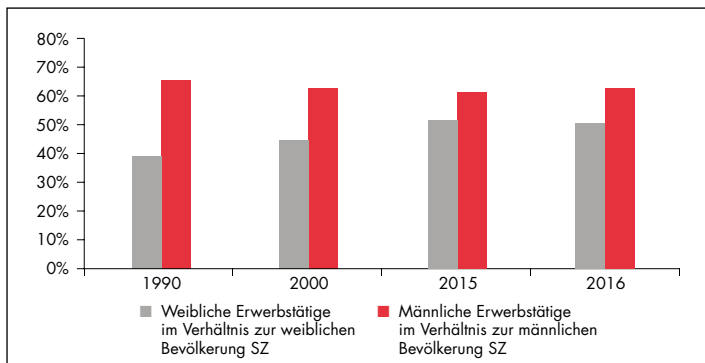


## Erwerbspersonen (in %)

		2016	2015	2000	1990
Bruttoerwerbsquote <sup>1)</sup>	SZ	58.2	58.6	55.4	53.0
	CH	54.8	55.1	54.2	53.2
Selbstständig Erwerbende <sup>2)</sup>	SZ	8.5	9.5	11.4	13.4
	CH	8.6	8.7	13.8	10.6

<sup>1)</sup> Anteil der Erwerbspersonen an der Gesamtbevölkerung

<sup>2)</sup> Anteil an den Erwerbstätigen



## Arbeitslose (in %)

		2017	2016	2000	1990
Arbeitslosenquote <sup>3)</sup>	SZ	1.8	1.8	0.7	0.1
	CH	3.2	3.3	1.8	0.5

<sup>3)</sup> Jahresdurchschnitt

## Industrielle Betriebe per 31.12.

		2017	2016	2000	1990
Anzahl industrielle Betriebe	SZ	157	158	168	179

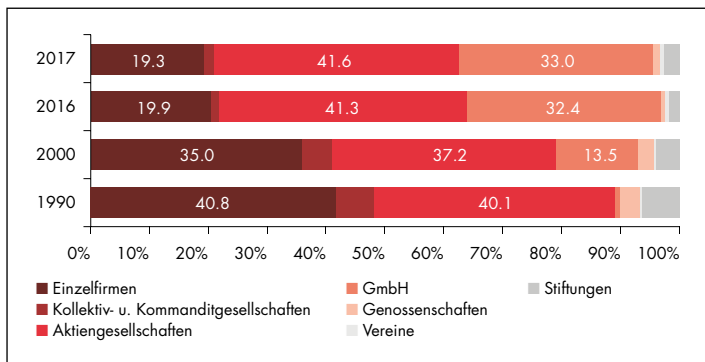
## Handelsregister

	2017	2016	2000	1990
Eingetragene Firmen per 31.12.	17'669	17'078	8'060	5'624
Neueintragungen <sup>1)</sup>	1'685	1'631	n.a.	483
Löschungen <sup>2)</sup>	1'105	1'061	n.a.	224
Einzelfirmen	3'404	3'407	2'822	2'296
Kollektiv- u. Kommanditgesellschaften	249	252	397	348
Aktiengesellschaften	7'349	7'055	2'995	2'256
GmbH	5'825	5'533	1'090	48
Genossenschaften	129	137	207	191
Vereine	101	95	27	18
Stiftungen	305	302	305	340

<sup>1)</sup> Inkl. Sitzverlegungen

<sup>2)</sup> Inkl. Wegzüge

## Rechtsformen der im Handelsregister eingetragenen Unternehmen



# LANDWIRTSCHAFT

## Betriebe

		2017	2016	2000	1990
Total Betriebe	SZ	1'581	1'603	1'985	2'325
	CH	51'620	52'263	70'537	92'815
Betriebsgrösse: 0 – 3 ha	SZ	115	120	138	207
	CH	5'440	5'451	8'371	19'819
Betriebsgrösse: 3 – 10 ha	SZ	437	449	744	992
	CH	9'511	9'717	18'542	27'092
Betriebsgrösse: > 10 ha	SZ	1'029	1'034	1'103	1'126
	CH	36'669	37'095	43'624	45'904

## Arbeitskräfte

		2017	2016	2000	1990
Ständige Arbeitskräfte	SZ	1'599	1'596	2'087	3'127
	CH	67'700	69'012	95'987	127'565
Gelegentliche Arbeitskräfte	SZ	2'608	2'604	3'130	2'882
	CH	86'164	84'347	107'806	125'996

## Investitionskredite und Betriebshilfedarlehen für natürliche Personen

		2017	2016	2000	1990
Investitionskredite in 1000 CHF	SZ	8'957	7'280	5'804	5'756
	CH	235'090	262'840	231'959	192'387
Anzahl bewilligte Kredite	SZ	47	48	54	90
	CH	1'576	1'629	2'309	2'662
Betriebshilfedarl. in 1000 CHF	SZ	0	790	679	251
	CH	23'034	21'067	31'063	14'209
Anzahl bewilligter Darlehen	SZ	0	2	7	6
	CH	156	125	316	295

## Tierbestand im Kanton Schwyz<sup>1)</sup>

	2018	2017	2000	1990
Rindvieh	43'455	42'873	46'405	54'231
Pferde, Esel, Pony	1'684	1'532	989	416
Schweine	19'554	19'905	29'140	48'726
Schafe	21'603	21'734	19'864	13'341
Ziegen	3'642	3'657	2'487	2'239
Geflügel	235'576	218'877	80'016	53'762

<sup>1)</sup> Neue Zählweise seit 2007. Ältere Daten sind somit nur bedingt mit den übrigen Zahlen vergleichbar.

## BANKEN

		<b>2017</b>	<b>2016</b>	<b>2000</b>	<b>1990</b>
Einwohner pro Bankstelle	SZ	2'398	2'407	2'077	1'780
	CH	3'043	2'907	2'495	1'584
Banksparanlagen <sup>1)</sup> in Mio CHF	SZ	16'568	16'401	5'525	4'362
	CH	503'247	502'700	309'741	285'313
pro Einwohner in CHF	SZ	106'356	106'173	42'900	39'118
	CH	59'330	60'369	48'516	41'981
Hypothekaranlagen in Mio CHF	SZ	22'785	22'401	9'876	6'505
	CH	973'730	948'496	505'053	363'355
pro Einwohner in CHF	SZ	146'266	145'014	76'685	58'336
	CH	114'798	113'904	69'444	53'464

<sup>1)</sup> Spar-, Anlageform und Kassenobligationen

## BETREIBUNGEN UND KONKURSE

		<b>2017</b>	<b>2016</b>	<b>2000</b>	<b>1990</b>
Zahlungsbefehle	SZ	33'350	33'296	25'533	16'244
	CH	2'930'009	2'939'178	2'153'280	1'430'150
Pfändungsvollzüge	SZ	15'224	13'067	9'910	5'025
	CH	1'710'834	1'574'305	1'027'219	590'921
Verwertungen	SZ	12'529	12'990	948	857
	CH	649'572	610'356	373'241	187'398
Verwertungserlöse in 1000 CHF	SZ	44'063	46'522	32'266	13'150
Verluste in 1000 CHF	SZ	19'274	51'682	23'320	15'450
Konkursandrohungen	SZ	1'219	1'137	1'170	589
Konkurseröffnungen	SZ	257	249	105	54

## SOZIALE SICHERHEIT

		<b>2016</b>	<b>2015</b>	<b>2010</b>	<b>2005</b>
Anzahl unterstützter Personen	SZ	2'220	2'188	2'065	2'343
Sozialhilfequote in %	SZ	1.4	1.4	1.4	1.7
	CH	3.3	3.2	3.0	3.2

# BAU- UND WOHNUNGSWESEN

			2016	2015	2000	1990
Gesamtbauausg. in Mio CHF	SZ		1'230	1'286	822	853
	CH		66'433	66'310	43'708	49'183
pro Einwohner in CHF	SZ		7'962	8'404	7'342	7'650
	CH		7'890	8'050	6'359	7'237
Öff. Auftraggeber in Mio CHF	SZ		259	268	185	195
	CH		22'224	21'847	15'983	14'993
Übrige Auftraggeber in Mio CHF	SZ		971	1'018	638	658
	CH		44'210	44'463	27'725	34'190
Wohnbauten in Mio CHF	SZ		780	775	492	427
	CH		30'711	30'578	17'446	18'331
Übrige Bauten in Mio CHF	SZ		191	243	146	231
	CH		13'499	13'885	10'279	15'859
Neuerstellte Wohnungen	SZ		1'402	1'096	1'010	851
	CH		52'034	53'126	32'214	39'984
Leerwohnungsziffer <sup>1)</sup>	SZ		0.93	0.89	1.41	0.16
	CH		1.30	1.18	1.49	0.44
Ø Mietpreis <sup>2)</sup>	SZ		1'564	1'534	1'161	867
	CH		1'322	1'306	1'059	820

<sup>1)</sup> Seit 2010 neue Berechnungsbasis

<sup>2)</sup> Monatlicher Netto-Mietzins (ohne Neben- und Heizkosten)  
der Mieter- und Genossenschafterwohnungen

## Grundstückhandel

			2017	2016	2000	1990
Handänderungen	Anzahl	SZ	2'762	2'616	3'011	2'167
	in Mio CHF	SZ	2'416	2'135	1'304	749



**Postalische  
Haushaltungen**

**Wohnungsbestand per 31.12.2016**

**Zimmer**

	<b>2018<sup>1)</sup></b>	<b>2000</b>	<b>Total</b>	<b>1+2</b>	<b>3+4</b>	<b>5+</b>
<b>Bezirk Schwyz</b>	25'249	20'893	27'840	4'451	14'618	8'771
Schwyz	7'188	6'418	7'134	1'029	3'632	2'473
Arth	5'443	4'286	5'674	744	3'363	1'567
Ingenbohl	4'313	3'416	4'324	869	2'291	1'164
Muotathal	1'464	1'310	1'742	207	890	645
Steinen	1'517	1'139	1'505	183	769	553
Sattel	889	573	1'045	138	502	405
Rothenthurm	1'048	827	1'100	156	522	422
Oberiberg	432	410	1'155	314	665	176
Unteriberg	978	1'037	1'354	297	608	449
Lauerz	466	361	506	75	247	184
Steinerberg	406	317	398	60	175	163
Morschach	481	357	1'116	283	569	264
Alpthal	279	180	397	56	211	130
Illgau	308	240	340	31	142	167
Riemenstalden	37	22	50	9	32	9
<b>Bezirk Gersau</b>	1'164	832	1'470	292	831	347
<b>Bezirk March</b>	20'793	14'199	20'161	2'820	11'146	6'195
Lachen	4'587	3'486	4'238	787	2'603	848
Altendorf	3'482	2'128	3'238	429	1'727	1'082
Galgenen	1'349	1'639	2'364	272	1'273	819
Vorderthal	482	424	534	68	271	195
Innerthal	86	76	188	43	97	48
Schübelbach	5'981	2'623	4'180	639	2'361	1'180
Tuggen	1'506	1'078	1'513	184	793	536
Wangen	1'669	1'580	2'325	230	1'240	855
Reichenburg	1'651	1'165	1'581	168	781	632
<b>Bezirk Einsiedeln</b>	7'608	5'909	7'641	1'187	4'082	2'372
<b>Bezirk Küsnacht</b>	6'353	5'173	6'060	963	3'336	1'761
<b>Bezirk Höfe</b>	15'384	11'955	13'510	1'790	7'463	4'257
Wollerau	3'383	4'096	3'342	466	1'613	1'263
Freienbach	9'175	6'260	7'693	995	4'608	2'090
Feusisberg	2'826	1'599	2'475	329	1'242	904
<b>Kanton Schwyz</b>	76'551	58'961	76'682	11'503	41'476	23'703

<sup>1)</sup> Seit 2011 andere Zählweise; Stand Juni 2018

# MOBILITÄT UND VERKEHR

## Motorfahrzeugbestand

		2017	2016	2000	1990
Fahrzeugbestand Total	SZ	140'922	138'616	94'945	70'843
	CH	6'482'661	6'402'125	4'870'940	3'998'745
Personenwagen (PW)	SZ	100'054	98'477	67'984	50'854
	CH	4'570'823	4'524'029	3'545'247	2'985'397
Personentransportfahrzeuge	SZ	1'587	1'465	662	480
	CH	73'814	69'676	40'260	31'180
Sachentransportfahrzeuge	SZ	8'429	8'094	5'453	4'479
	CH	416'501	405'566	278'518	252'136
Landwirtschaftsfahrzeuge	SZ	5'471	5'438	4'816	4'395
	CH	192'858	192'139	177'963	162'932
Industriefahrzeuge	SZ	1'756	1'715	1'098	979
	CH	70'113	68'721	48'949	45'920
Motorräder	SZ	14'656	14'583	9'240	5'393
	CH	729'149	720'381	493'781	299'264
Anhänger	SZ	8'969	8'844	5'692	4'263
	CH	429'403	421'613	286'222	221'916
Anzahl PW auf 100 Einwohner	SZ	64	64	52	52
	CH	54	54	49	47
Total Unfälle mit Personenschaden	SZ	298	297	389	485
	CH	17'799	17'577	23'737	23'834
Total bei Unfällen Getötete	SZ	6	4	7	25
	CH	230	216	592	954

## Pendlerbilanz der Erwerbstätigen

	Zupendelnde Erwerbs- tätige mit Arbeitsort im Kanton Schwyz	Wegpendelnde Erwerbs- tätige mit Wohnregion im Kanton Schwyz
	2016	2016
Zürich	5'000	16'000
Luzern	3'000	3'000
Zug	2'000	5'000
St. Gallen	3'000	3'000
Übrige	3'000	5'000
<b>Total</b>	16'000	32'000

Hochrechnungen aufgrund der Strukturhebung 2016 (Stichprobenbefragung im Rahmen des Volkszählungssystems).

# ENERGIE

## Elektrische Energie

			2017	2016	2000	1990
Wasserkraftwerke	Anzahl	SZ	15	16	14	14
		CH	638	631	497	454
Energieproduktion <sup>1)</sup>	in GWh	SZ	508	617	647	537
		CH	57'327	58'694	63'374	52'379

<sup>1)</sup> Wasser- und konventionellthermische Kraftwerke sowie Kernkraftwerke; Nettoerzeugung

## Energieträger der Heizung

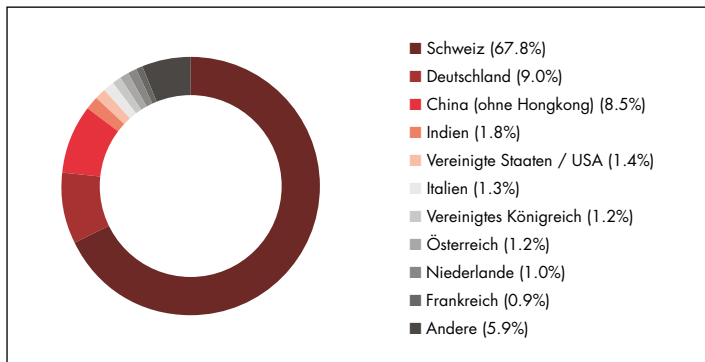
			2015	2014	2000	1990
Heizöl	Anzahl Geb.	SZ	15'488	15'801	15'713	12'411
		CH	810'889	819'341	814'824	756'001
Gas	Anzahl Geb.	SZ	2'355	2'310	980	199
		CH	273'468	269'009	200'185	110'149
Elektrizität	Anzahl Geb.	SZ	2'932	2'959	3'074	3'170
		CH	163'592	164'882	166'248	155'020
Holz/Kohle	Anzahl Geb.	SZ	5'316	5'374	4'815	5'581
		CH	207'375	203'377	190'628	227'151
Wärmepumpe	Anzahl Geb.	SZ	4'692	4'578	1'762	778
		CH	203'169	191'284	60'109	24'744
Sonnenkollektor	Anzahl Geb.	SZ	264	61	22	5
		CH	4'851	3'120	944	375
Fernwärme	Anzahl Geb.	SZ	281	256	98	68
		CH	34'978	32'806	20'591	14'280
Andere Energie-träger	Anzahl Geb.	SZ	264	80	8	0
		CH	11'298	9'504	964	366

# TOURISMUS

## Infrastruktur

		2017	2016	2000	1990
Geöffnete Hotel- und Kurbetriebe	SZ	85	89	142	184
	CH	4'369	4'411	5'754	6'653
Verfügbare Gastbetten in Hotels	SZ	3'860	4'070	6'168	6'342
	CH	250'990	246'419	259'721	269'358
Logiernächte in 1000	SZ	534	548	610	684
	CH	37'393	35'533	33'928	35'780
Logiernächte der Ausländer in %	SZ	32	33	45	56
	CH	55	54	59	59
Ø Aufenthaltsdauer in Tagen	SZ	1.85	1.83	2.07	2.34
	CH	2.01	2.03	2.52	2.76
Ø Bettenauslastung in %	SZ	39	38	31	35
	CH	43	42	42	44
Anzahl Bergbahnen	SZ	23	23	k.A.	21
Anzahl Skilifte	SZ	36	36	44	49

## Herkunft der Touristen im Kanton Schwyz in % der Ankünfte 2017



# GESUNDHEIT

## Gesundheitsversorgung

		2016	2015	2000	1990
Krankenanstalten <sup>1)</sup>	SZ	4	4	4	3
	CH	283	288	376	224
Krankenbetten <sup>1)</sup>	SZ	301	305	354	431
	CH	38'058	37'965	44'547	43'213
Krankenbetten <sup>1)</sup> auf 1000 Einw.	SZ	2	2	3	4
	CH	5	5	6	6
Ärzte <sup>2)</sup>	SZ	228	222	148	107
	CH	18'473	18'128	13'935	10'398
Einwohner auf 1 Arzt	SZ	678	689	884	1'042
	CH	456	454	520	654
Zahnärzte	SZ	73	73	53	40
	CH	4'217	4'200	3'468	3'268
Einwohner auf 1 Zahnarzt	SZ	2'116	2'096	2'468	2'788
	CH	1'997	1'961	2'093	2'104

<sup>1)</sup> Neue Zählweise seit 2010. Ältere Daten sind somit nur bedingt mit den übrigen Zahlen vergleichbar.

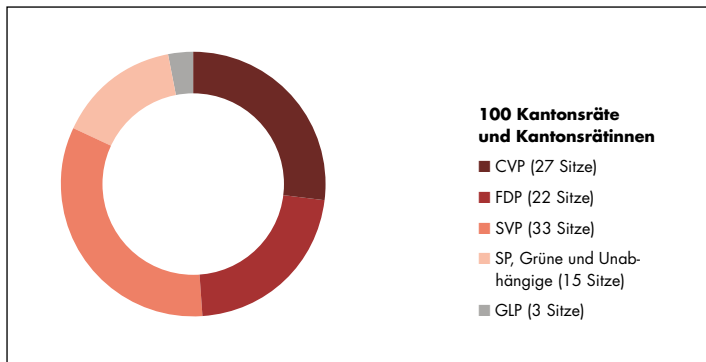
<sup>2)</sup> Ärzte, Belegärzte (ohne Spitalärzte)

		2016	2015	2000
Alters- und Pflegeheime	SZ	29	30	23
Plätze in Alters- und Pflegeheimen	SZ	1'844	1'854	1'422
Auslastung der Alters- und Pflegeheime	SZ	95.4%	93.3%	k.A.

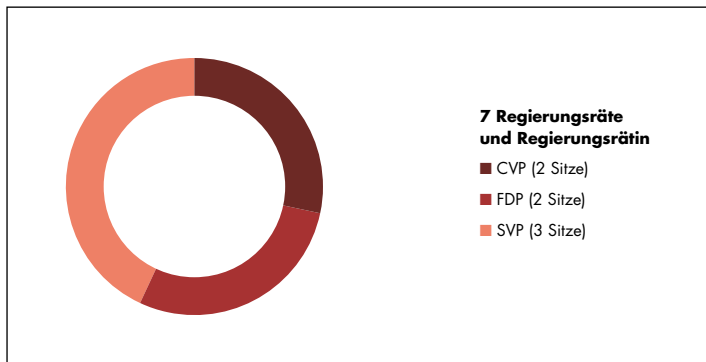
## BILDUNG

		2017	2016	2000	1990
Bildung in 1000 CHF pro Einwohner in CHF	SZ	171'316	166'092	161'298	93'900
	SZ	1'100	1'075	1'252	842
Primarschüler	SZ	9'041	8'972	10'122	8'833
Realschüler	SZ	1'352	1'414	1'551	1'168
Sekundarschüler	SZ	2'374	2'487	2'704	2'205
Mittelschüler	SZ	1'926	1'903	2'126	2'037
	CH	71'027	70'510	73'353	60'624
Lehrlinge (inkl. An- und Vorlehre)	SZ	2'959	2'947	2'938	2'762
	CH	226'351	228'347	204'082	228'765
Hochschulstudenten	SZ	1'516	1'538	1'169	731
Maturitätsquote in %	SZ	k.A.	15.2	15.9	8.6
	CH	k.A.	20.2	17.8	13.3

## Zusammensetzung des Parlaments des Kantons Schwyz 2016 – 2020



## Zusammensetzung des Regierungsrates des Kantons Schwyz 2016 – 2020



## Stimmberechtigte und Stimmbeteiligung

	Stimmberechtigte per 10.6.2018	Stimmbeteiligung in % per 10.6.2018, ø der Kant. und der zwei eidg. Vorlagen
<b>Bezirk Schwyz</b>	37'628	37.0
Schwyz	10'397	35.8
Arth	7'208	37.0
Ingenbohl	6'064	39.7
Muotathal	2'660	37.2
Steinen	2'513	36.3
Sattel	1'377	41.0
Rothenthurm	1'560	40.7
Oberiberg	703	42.6
Unterbiberg	1'827	31.3
Lauerz	759	36.3
Steinerberg	708	32.7
Morschach	730	36.4
Alpthal	454	33.0
Illgau	611	33.9
Riemenstalden	57	26.3
<b>Bezirk Gersau</b>	1'542	38.1
<b>Bezirk March</b>	27'780	31.1
Lachen	5'176	34.7
Altendorf	4'661	33.2
Galgenen	3'402	32.0
Vorderthal	824	26.3
Innerthal	147	40.1
Schübelbach	5'420	28.2
Tuggen	2'274	27.9
Wangen	3'583	31.9
Reichenburg	2'293	27.8
<b>Bezirk Einsiedeln</b>	10'970	38.8
<b>Bezirk Küssnacht</b>	8'462	39.9
<b>Bezirk Höfe</b>	18'030	41.0
Wollerau	4'695	47.9
Freienbach	10'095	38.5
Feusisberg	3'240	39.1
<b>Kanton Schwyz</b>	104'412	36.5

<sup>11</sup> Vorlagen: Ausgabenbewilligung für den Kauf der Liegenschaft «Biberhof» in Biberbrugg, Volksinitiative «Für krisensicheres Geld: Geldschöpfung allein durch die Nationalbank! (Vollgeld-Initiative)», Bundesgesetz über Geldspiele (Geldspielgesetz, BGS)

# STAATSHAUSHALT

## Erfolgsrechnung (in Mio CHF)

	Budget 2018	Rechnung 2017	Rechnung 2016
Aufwand	1'548.4	1'489.4	1'531.1
Ertrag	-1'560.1	-1'578.6	-1'543.0
Ertragsüberschuss (-)	-11.8	-89.3	-11.9

## Investitionsrechnung (in Mio CHF)<sup>1)</sup>

	Budget 2018	Rechnung 2017	Rechnung 2016
Ausgaben	77.1	56.6	61.4
Einnahmen	-19.4	-24.2	-32.7
Nettoinvestitionen (+)	57.6	32.4	28.7
Finanzierungsüberschuss (-)	-13.1	-117.4	-13.0
Eigenkapital (+)	56.4	183.2	93.9
Nettoschuld (-) / Nettovermögen (+)	-75.5	69.7	-46.9

(+) Aufwand, Defizit, Verschlechterung / (-) Ertrag, Überschuss, Verbesserung

## Finanzkennzahlen<sup>1)</sup>

	2017	2016	2000	1990
Selbstfinanzierungsgrad	462.7%	145.4%	322.8%	64.0%
Nettoschuld (-) / Nettovermögen (+); in 1'000 CHF	69'720	-46'931	113'381	-188'172
Nettoschuld (-) / Nettovermögen (+) pro Einwohner; in CHF	448	-304	880	-1'687
Kapitaldienstanteil	2.6%	3.3%	k.A.	k.A.

<sup>1)</sup> Neue Rechnungslegung HRM2 per 1.1.2016.

## Staatspersonal

	2017	2016	2000	1990
Personalaufwand in Mio CHF	216.9	214.4	125.5	76.2
Staatspersonal (Vollzeitäquivalent)	1'543	1'539	1'004	760



# VOLKSWIRTSCHAFT

## Volkseinkommen <sup>1)</sup>

		2017	2016	2000	1990
in Mio CHF	SZ	15'436	15'481	8'599	5'092
	CH	505'761	509'982	380'361	281'014
Pro Einwohner in CHF	SZ	99'088	100'215	66'816	45'481
	CH	59'626	60'584	52'798	41'627

<sup>1)</sup> Netto zu Faktorkosten

## Bruttoinlandsprodukt

		2017	2016	2000	1990
in Mio CHF	SZ	9'280	9'263	5'659	4'457
	CH	668'495	658'978	459'447	358'506
Pro Einwohner in CHF	SZ	59'572	59'963	43'970	39'808
	CH	78'812	78'285	63'776	53'107

## Bruttowertschöpfung nach Branche <sup>2)</sup>

	2017	2016	2000
Land- u. Forstwirtschaft, Fischerei	96	98	100
Bergbau, Warenherstellung, Baugewerbe	2'112	2'156	1'448
Energie- u. Wasserversorgung, Gesundheitswesen	773	750	387
Handel, Verkehr, Gastgewerbe, Kommunikation	2'047	2'040	1'321
Finanz- u. Versicherungs-DL	618	606	404
Immobilien, Unterhaltung, sonstige DL	1'829	1'804	854
Öffentliche Verwaltung, Unterricht	774	777	559
Private Haushalte	214	213	122
Total Bruttowertschöpfung	8'463	8'444	5'195

<sup>2)</sup> In Mio CHF zu laufenden Preisen

# STEUERN

	Anzahl Steuerpflichtige <sup>1)</sup> 2017	Gesamtsteuerfuss natürliche Personen (ohne Kirchensteuer) 2017 <sup>2)</sup>	Gesamtsteuerfuss juristische Personen 2017 <sup>2)</sup>
Schwyz	10'509	395	423.13
Arth	7'792	390	424.24
Ingenbohl	6'362	400	419.32
Muotathal	2'175	375	404.02
Steinen	2'125	410	440.00
Sattel	1'442	380	411.71
Rothenthurm	1'487	410	436.77
Oberiberg	1'218	380	409.04
Unterbiberg	1'708	390	419.38
Lauerz	675	370	399.92
Steinerberg	612	370	404.54
Morschach	968	400	431.80
Alpthal	501	365	394.24
Illgau	466	410	451.86
Riemenstalden	58	350	380.00
Gersau	1'882	390	421.77
Lachen	6'437	318	333.66
Altendorf	5'247	318	333.68
Galgenen	3'344	373	399.08
Vorderthal	715	338	366.61
Innerthal	178	368	396.81
Schübelbach	6'007	403	434.54
Tuggen	2'285	393	416.96
Wangen	3'517	388	415.72
Reichenburg	2'368	403	430.24
Einsiedeln	10'811	420	447.49
Küssnacht	9'358	335	353.42
Wollerau	6'506	245	254.30
Freienbach	14'767	250	258.71
Feusisberg	4'747	250	260.95

<sup>1)</sup> Natürliche und juristische Personen mit primärer und sekundärer Steuerpflicht

<sup>2)</sup> In % der einfachen Steuer

	Relative Steuerkraft pro Einwohner 2017	Steuerertrag natürliche Personen 2017	Steuerertrag juristische Personen 2017
Schwyz	1'479	22'649'162	4'694'711
Arth	962	14'066'733	1'418'117
Ingenbohl	1'276	15'554'997	958'680
Muotathal	646	2'845'575	211'885
Steinen	780	4'181'713	173'392
Sattel	1'005	2'413'899	122'341
Rothenthurm	737	2'463'369	146'885
Oberiberg	1'391	1'441'325	64'594
Unteriberg	818	2'453'214	141'987
Lauerz	796	995'714	50'840
Steinerberg	790	914'779	14'629
Morschach	1'122	1'541'566	148'287
Alpthal	1'005	774'297	11'672
Illgau	547	679'149	17'253
Riemenstalden	269	21'025	663
Gersau	1'473	4'815'148	198'405
Lachen	2'241	12'248'074	4'096'482
Altendorf	2'362	11'465'640	1'253'819
Galgenen	1'219	7'859'884	451'476
Vorderthal	705	752'364	22'236
Innerthal	828	188'134	7'652
Schübelbach	1'013	12'983'015	1'215'069
Tuggen	1'376	6'450'568	435'523
Wangen	1'193	8'014'270	505'530
Reichenburg	1'037	5'394'923	387'333
Einsiedeln	1'155	33'764'052	2'690'726
Küssnacht	2'141	35'776'860	3'522'787
Wollerau	7'359	23'673'609	3'065'406
Freienbach	5'215	37'025'670	7'017'966
Feusisberg	7'652	19'041'573	1'945'303

# DIE GRÖSSTEN ARBEITGEBER IM KANTON SCHWYZ

Rang	Firma	Arbeitsplätze im Kanton Schwyz per 31.12.2017 <sup>1)</sup>
1.	Kantonale Verwaltung Schwyz	1'546
2.	Victorinox AG, Ibach	950
3.	BSZ Stiftung, Seewen	785
4.	Seedamm-Center, Pfäffikon	508
5.	Coop	499
6.	Schwyzner Kantonalbank	485
7.	Spital Schwyz	471
8.	Spital Lachen AG	468
9.	Mythen Center Schwyz, Ibach-Schwyz	433
10.	Migros <sup>2)</sup>	427
11.	OC Oerlikon Management AG, Pfäffikon	397
12.	Estée Lauder AG, Lachen	314
13.	Die Schweizerische Post	303
14.	LGT Group	279
15.	Arthur Weber AG, Schwyz	272
16.	Verwo AG, Reichenburg	268
17.	C. Vanoli Holding AG, Immensee	264
18.	Spital Einsiedeln	256
19.	Bezirk Schwyz	251
20.	Ropetrans AG/Garaventa AG, Goldau/Rotkreuz	242
21.	Christen Holding AG, Küsnacht	229
22.	Kibag Management AG, Zürich	223
23.	Bezirk Einsiedeln	220
24.	Schweizerische Bundesbahnen SBB	218
25.	Sempione Fasion AG, Pfäffikon	214
26.	Hagedorn AG, Pfäffikon	210
27.	Gemeinde Freienbach	206
28.	Kühne + Nagel International AG, Schindellegi	201
29.	Bezirk Küsnacht	193
30.	Strüby Unternehmensgruppe, Seewen	190
31.	Pamasol Willi Mäder AG, Pfäffikon	185
32.	Gemeinde Schwyz	177
33.	Tulux AG, Tuggen	175
34.	Bezirk March	174
35.	Gemeinde Ingenbohl	172
36.	Institut Ingenbohl, Brunnen	160
37.	Alterszentrum Rubiswil, Ibach	158
	Schilliger Holz AG, Küsnacht	158
	Vorwerk International Strecker & Co., Wollerau	158

Rang	Firma	Arbeitsplätze im Kanton Schwyz per 31.12.2017 <sup>1)</sup>
40.	Swiss Holiday Park AG, Morschach	155
41.	Gerresheimer Küssnacht AG, Küssnacht	154
	Hotel Seedamm AG, Pfäffikon	154
43.	Föllmi AG, Feusisberg	151
44.	GS Swiss PCB AG, Küssnacht	147
45.	Gemeinde Arth	139
46.	Bolfig AG, Schwyz	138
	Schwyzer Raiffeisenbanken	138
48.	Bosch Rexroth Schweiz AG, Buttikon	136
49.	Basler Versicherungen, Schwyz	135
50.	Saredi AG, Küssnacht	130

<sup>1)</sup> auf Vollzeitäquivalente umgerechnet, inkl. Tochtergesellschaften und Heimarbeiter

<sup>2)</sup> enthält: Migros Genossenschaft LU/ZH, Ex Libris, Denner

# QUELLENVERZEICHNIS

**Kanton Schwyz:** Amt für Arbeit; Amt für Gesundheit und Soziales; Amt für Landwirtschaft; Amt für öffentlichen Verkehr; Amt für Vermessung und Geoinformation; Amt für Wirtschaft; Ausgleichskasse / IV-Stelle Schwyz; Finanzverwaltung; Steuerverwaltung; Rechenschaftsbericht des Kantons- und Verwaltungsgerichts Schwyz; Rechenschaftsbericht/Jahresbericht des Regierungsrates des Kantons Schwyz

---

**BAKBASEL Economics**

---

**Bote der Urschweiz**

---

**Bundesamt für Energie**

---

**Bundesamt für Migration**

---

**Bundesamt für Statistik:** Arbeitslosenstatistik; Arealstatistik; Beherbergungsstatistik; Betriebs- und Konkursstatistik; Bau- und Wohnbaustatistik; Betriebszählungen; STATENT; BEVNAT; ESPOP; STATPOP; Krankenhausstatistik; Leerwohnungszählung; Mikrozensus Verkehr; Strukturdatenerhebungen; Volkszählungen

---

**Bundesamt für Verkehr**

---

**Die Post**

---

**Eidgenössisches Amt für das Handelsregister**

---

**LUSTAT**

---

**Schweizer Nationalbank SNB**

---

**Staatssekretariat für Wirtschaft SECO**

---

**UBS**

---



---

**Schwyzer Kantonalbank**

+41 58 800 20 20

kundenzentrum@szkb.ch

[www.szkb.ch](http://www.szkb.ch)



**Schwyzer  
Kantonalbank**